

*ezTCP/PPP series*

E Z P - 2 5 0 評価ボード

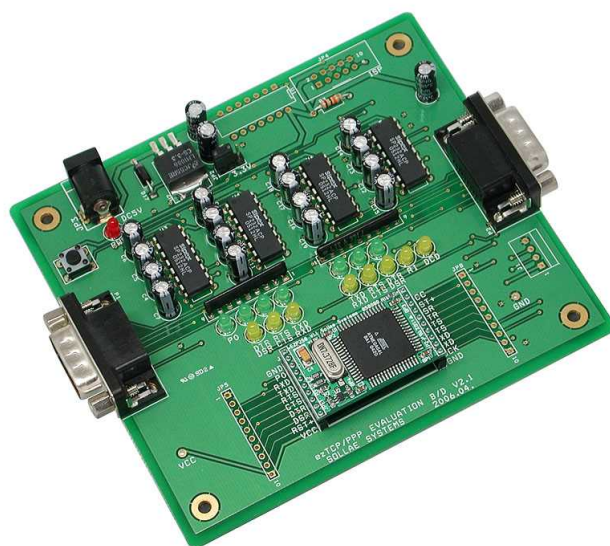
---

E Z P - 2 5 0 E V A ボード

---

取り扱い説明書

2 版      2 0 1 7 / 0 6 / 3 0



**ALPHA PROJECT CO.,LTD**

## ご使用になる前に

このたびは、EZP-250評価ボード「EZP-250 EVAボード」をお買いあげ頂きまして誠に有り難うございます。本製品をお役立て頂くために、本マニュアルを十分お読み下さいますようお願いいたします。

今後共、弊社製品をご愛顧賜りますよう宜しくお願いいたします。

### 梱包内容

本製品は、下記の品より構成されております。梱包内容をご確認のうえ、万が一、不足しているものがあればお買い上げの販売店までご連絡ください。

梱包内容	
●EZP-250EVAボード 1台	●ACアダプタ 1個

※本製品には、EZP-250は含まれておりません。別途お買い求めください。

■本製品の内容及び仕様は予告なしに変更されることがありますのでご了承ください。

### 取り扱い上の注意



- 本製品には、民生用の一般電子部品が使用されており、一般的な民生用途の電子機器への使用を意図して設計されています。宇宙、航空、医療、原子力、運輸、交通、各種安全装置などで人命、事故に関わる用途および多大な物的損害を発生させる恐れのある用途でのご使用はご遠慮ください。
- 極端な高温下や低温下、または振動の激しい環境での使用はご遠慮ください。
- 水中、高湿度、油の多い環境でのご使用はご遠慮ください。
- 腐食性ガス、可燃性ガス等の環境中でのご使用はご遠慮ください。
- 基板の表面が水に濡れていたり、金属に接触した状態で電源を投入しないでください。
- 定格を越える電源を加えないでください。

■ノイズの多い環境での動作は保証しかねますのでご了承ください。

■連続的な振動(車載等)や衝撃が発生する環境下でのご使用は、製品寿命を縮め、故障が発生しやすくなりますのでご注意ください。

■発煙や発火、異常な発熱があった場合には、すぐに電源を切ってください。

■本製品を仕様範囲を越える条件において使用した場合、故障の原因となりますので、ご注意ください。

■本書に記載される製品および技術のうち、「外国為替および外国貿易法」に定める規制貨物等(技術)に該当するものを輸出または国外に持ち出す場合には同法に基づく輸出許可が必要です。

■本製品マニュアルの著作権は株式会社アルファプロジェクトが保有しております。これらが無断で転用、掲載、譲渡、配布することは禁止します。

## 保証

- 保証期間内において、本マニュアル等に記載の注意事項に従い正常な使用状態で故障した場合、保証対象といたします。
- 製品保証の内外を問わず、製品を運用した結果による、直接のおよび間接的損害については、弊社は一切補償いたしません。
- 保証対象は、製品本体とします。ソフトウェア・マニュアル・消耗品・梱包箱は保証対象外とさせていただきます。
- 本保証は日本国内においてのみ有効です。海外からのご依頼は受付しておりません。
- 製品保証規定の詳細につきましては、ホームページをご覧ください。

## ソフトウェアについて

本製品に対応するソフトウェアの著作権は、SollaeSystems 社が保有しています。

ソフトウェアに関するライセンス、保証、免責事項については、各製品のマニュアルをご覧ください。

# 目 次

<b>1. 製品概要</b>	<b>1</b>
1. 1 概要	1
<b>2. 評価ボードの使用方法</b>	<b>2</b>
2. 1 評価ボードの使用方法	2

■製品サポートのご案内    ■エンジニアリングサービスのご案内

## 1. 製品概要

### 1. 1 概要

本ボードは、ezTCP/PPPシリーズ「E Z P - 2 5 0」を評価するためのEVAボードです。  
本ボードに、E Z P - 2 5 0を搭載して使用します。

#### <外観>

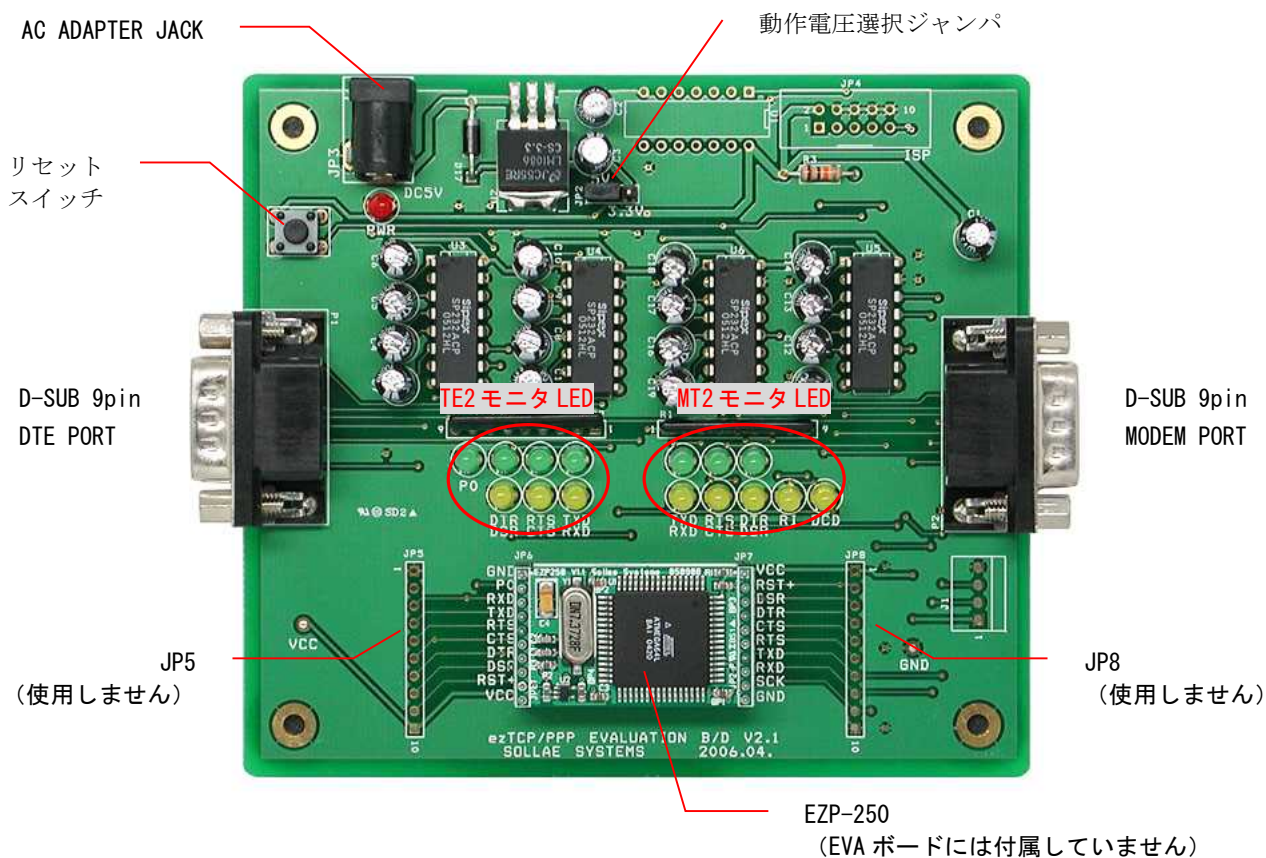


表 1. 1-1 各部の説明

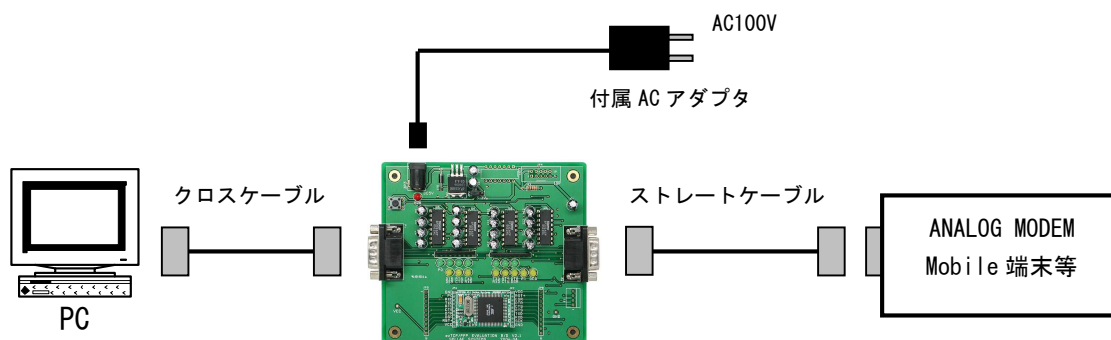
名称	動作／機能
DTE PORT	R S 2 3 2 C (EIA-574) レベルのシリアルポート PC等のDTE端末を接続します。
MODEM PORT	R S 2 3 2 C (EIA-574) レベルのシリアルポート モデム等の外部 I / F を接続します。
TE2 モニタ LED	E Z P - 2 5 0 の T E 2 側の各信号をモニタするためのLEDです。
MT2 モニタ LED	E Z P - 2 5 0 の M T 2 側の各信号をモニタするためのLEDです。
RESET SW	E Z P - 2 5 0 をリセットするSW
電源選択ジャンパ	E Z P - 2 5 0 の動作電圧 (5 V / 3 . 3 V) を選択するためのジャンパSW
AC ADAPTER JACK	DC 5 V 入力。必ず付属のACアダプタを使用してください。

## 2. 評価ボードの使用方法

### 2. 1 評価ボードの使用方法

本ボードは、パソコン等を利用してEZP-250を簡単に評価することを目的としています。  
動作方法の詳細については、EZP-250の取り扱い説明書をご覧ください。

図 2. 1-1 評価ボードの接続例



#### <RS232Cケーブルの仕様>

上図のように接続する場合には、次の結線のケーブルをご使用ください。パソコンショップ等で販売されている一般的なRS232Cケーブルが利用できます。

図 2. 1-2 ケーブル結線 (クロスケーブル)

信号名	DSUB 9PIN (メス)		DSUB 9PIN (メス)	信号名
D C D	1	.....	1	D C D
R x D	2	-----	2	R x D
T x D	3	-----	3	T x D
D T R	4	-----	4	D T R
G N D	5	-----	5	G N D
D S R	6	.....	6	D S R
R T S	7	-----	7	R T S
C T S	8	-----	8	C T S
R I	9	.....	9	R I
	SHELL	.....	SHELL	

※ 点線部は結線されていなくても構いません。

図2. 1-3 ケーブル結線 (ストレートケーブル)

信号名	DSUB 9PIN (メス)		DSUB 9PIN (メス)	信号名
D C D	1	.....	1	D C D
R x D	2	.....	2	R x D
T x D	3	.....	3	T x D
D T R	4	.....	4	D T R
G N D	5	.....	5	G N D
D S R	6	.....	6	D S R
R T S	7	.....	7	R T S
C T S	8	.....	8	C T S
R I	9	.....	9	R I
	SHELL	.....	SHELL	

※ 点線部は結線されていなくても構いません。

## 製品サポートのご案内

### ●ユーザ登録

ユーザ登録は弊社ホームページにて受け付けております。ユーザ登録をしていただきますと、バージョンアップや最新の情報等をE-mailでご案内させていただきますので、是非ご利用ください。

弊社ホームページアドレス <http://www.apnet.co.jp>

### ●ハードウェアのサポート

万が一、製作上の不具合や回路の機能的の問題を発見された場合には、お手数ですが弊社サポートまでご連絡ください。以下の内容に該当するお問い合わせにつきましては受け付けておりませんのであらかじめご了承ください。

- 本製品の回路動作及びCPUおよび周辺デバイスの使用方法に関するご質問
- ユーザ回路の設計方法やその動作についてのご質問
- 関連ツールの操作指導
- その他、製品の仕様範囲外の質問やお客様の技術によって解決されるべき問題

### ●ソフトウェアのサポート

ソフトウェアに関する技術的な質問は、受け付けておりませんのでご了承ください。

サポートをご希望されるお客様には、個別に有償にて承りますので弊社営業までご相談ください。

### ●バージョンアップ

本製品に対応するソフトウェアは、不定期で更新されます。それらは全て弊社ホームページよりダウンロードできます。CD-ROMなどの物理媒体での提供をご希望される場合には、実費にて承りますので弊社営業までご連絡ください。

### ●修理の依頼

修理をご依頼いただく場合は、下記サイトにある製品保証規定と修理規定をご確認の上、「問合せフォーム」より製品サポートへご連絡ください。

URL [http://www.apnet.co.jp/support/user\\_rep.html](http://www.apnet.co.jp/support/user_rep.html)

### ●製品サポートの方法

製品サポートについては、FAXもしくはE-MAILでのみ受け付けております。お電話でのお問い合わせは受け付けておりませんのでご了承ください。なお、お問い合わせの際には、製品名、使用環境、使用方法等、問題点を詳細に記載してください。



## エンジニアリングサービスのご案内

弊社製品をベースとしたカスタム品やシステム開発を承っております。  
お客様の仕様に合わせて、設計から OEM 供給まで一貫したサービスを提供いたします。  
詳しくは、弊社営業窓口までお問い合わせください。

### 営業案内窓口

TEL	053-401-0033 (代表)
FAX	053-401-0035
E-MAIL	sales@apnet.co.jp

## 改定履歴

版数	日付	改定内容
1 版	2006/09/10	新規作成
2 版	2017/06/30	マニュアルディスクと保証書の添付を廃止した為、マニュアルディスクと保証書に関する記述を削除

## 参考文献

## 本文書について

- ・本文書の著作権は株式会社アルファプロジェクトが保有します。
- ・本文書の内容を無断で転載することは一切禁止します。
- ・本文書の内容は、将来予告なしに変更されることがあります。
- ・本文書の内容については、万全を期して作成いたしました。万が一不審な点、誤りなどお気づきの点がありましたら弊社までご連絡下さい。
- ・本文書の内容に基づき、アプリケーションを運用した結果、万一損害が発生しても、弊社では一切責任を負いませんのでご了承下さい。

## 商標について

- ・会社名、製品名は、各社の登録商標または商標です。



株式会社アルファプロジェクト  
〒431-3114  
静岡県浜松市東区積志町 834  
<http://www.apnet.co.jp>  
E-MAIL : [query@apnet.co.jp](mailto:query@apnet.co.jp)

---