

AP-RX111-0A

パワーセーブモードの設定について

第1版 2017年11月06日

1. 概要

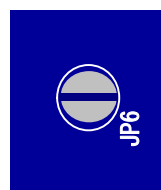
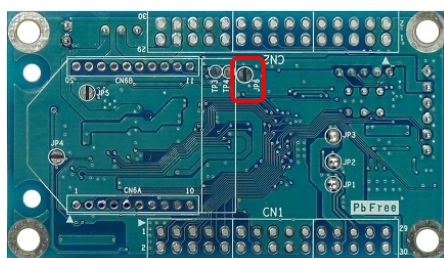
AP-RX111-0A は、製品のシリアル番号によってパワーセーブモードの設定および出荷時設定が異なります。本書の内容を十分にご考慮の上、ご使用ください。

2. 内容

■シリアル番号 01670011～01670318 の製品の場合

③ パワーセーブモードの設定

AP-RX111-0A は、使用しているレギュレータのパワーセーブモードの切り替えを行うことができます。出荷時設定では、パワーモードセーブモードはイネーブル固定となっています。電圧のリップルを軽減させたい場合などではパワーセーブモードをディセーブルにすることで改善されますが、低負荷(300mA 以下)で動作させる場合にはレギュレータの効率が低下します。パワーセーブモードをディセーブルするには JP6 を短絡の状態とし、PB6 を High としてください。



JP6 設定	PB6	説明	備考
未短絡	未使用	レギュレータのパワーセーブモードイネーブル	出荷時設定
短絡	Low	レギュレータのパワーセーブモードイネーブル	
短絡	High	レギュレータのパワーセーブモードディセーブル	

Fig 3.7-4 レギュレータのパワーセーブモードの設定

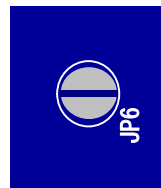
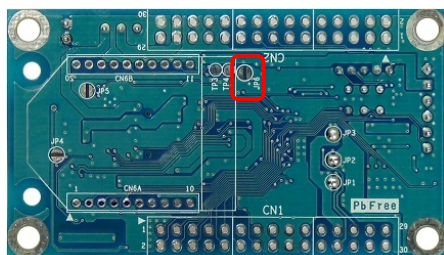
*

JP6 を短絡の設定で使用する場合、R52 を 100KΩ に変更した上で設定を行ってください。

■シリアル番号 01670319~01670348 の製品の場合

③ パワーセーブモードの設定

AP-RX111-0A は、使用しているレギュレータのパワーセーブモードの切り替えを行うことができます。出荷時設定では、パワーモードセーブモードはイネーブル固定となっています。電圧のリプルを軽減させたい場合などではパワーセーブモードをディセーブルにすることで改善されますが、低負荷(300mA 以下)で動作させる場合にはレギュレータの効率が低下します。パワーセーブモードをディセーブルするには JP6 を短絡の状態とし、PB6 を High としてください。



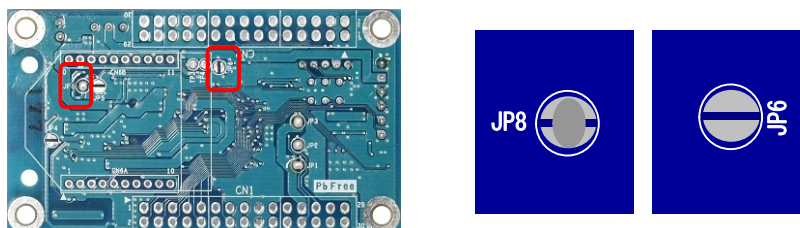
JP6 設定	PB6	説明	備考
未短絡	未使用	レギュレータのパワーセーブモードイネーブル	出荷時設定
短絡	Low	レギュレータのパワーセーブモードイネーブル	
短絡	High	レギュレータのパワーセーブモードディセーブル	

Fig 3.7-4 レギュレータのパワーセーブモードの設定

■シリアル番号 01670349 以降の製品の場合

③ パワーセーブモードの設定

AP-RX111-0A は、使用しているレギュレータのパワーセーブモードの切り替えを行うことができます。出荷時設定では、パワーモードセーブモードはディセーブル固定となっています。パワーセーブモードをイネーブルに設定した場合、電圧のリップルが大きくなりますので、ご注意ください。



JP6 設定	JP8 設定	PB6	説明	備考
未短絡	短絡	未使用	レギュレータのパワーセーブモードディセーブル	出荷時設定
未短絡	未短絡	未使用	レギュレータのパワーセーブモードイネーブル	
短絡	未短絡	Low	レギュレータのパワーセーブモードイネーブル	
短絡	未短絡	High	レギュレータのパワーセーブモードディセーブル	

Fig 3.7-4 レギュレータのパワーセーブモードの設定

ご注意

- ・本文書の著作権は株式会社アルファプロジェクトが保有します。
- ・本文書の内容を無断で転載することは一切禁止します。
- ・本文書の内容については、万全を期して作成いたしましたが、万一ご不審な点、誤りなどお気付きの点がありましたら弊社までご連絡下さい。
- ・本文書の内容は、将来予告なしに変更されることがあります。

商標について

- ・その他の会社名、製品名は、各社の登録商標または商標です。



ALPHA PROJECT Co.,LTD.

株式会社アルファプロジェクト
〒431-3114
静岡県浜松市東区積志町 834
<http://www.apnet.co.jp>
E-MAIL : query@apnet.co.jp