

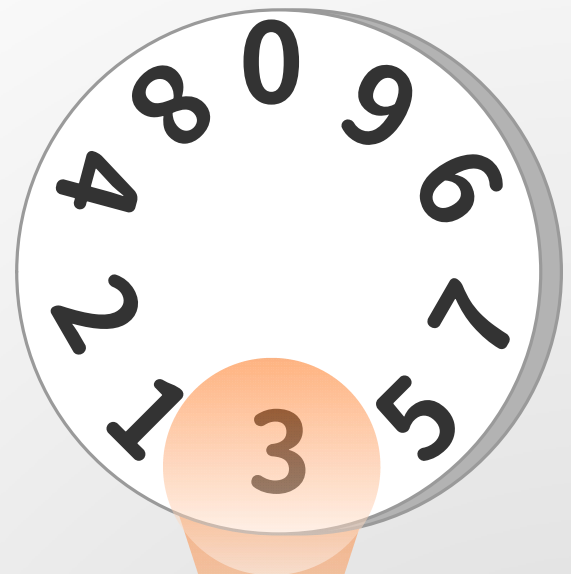
AIによる画像文字認識

e-AIと画像キャプチャ機能で容易に構築

LCD-KIT-D02

静電容量式タッチパネル
4.3インチWQVGA(480x272)

対象画像



認識結果の
一致確率

1	0.003834%
2	0.508982%
3	85.12981%
4	0.000034%
5	0.001219%
6	0.006334%
7	0.003835%
8	5.207456%
9	0.003217%
0	0.001114%

認識結果

結果表示

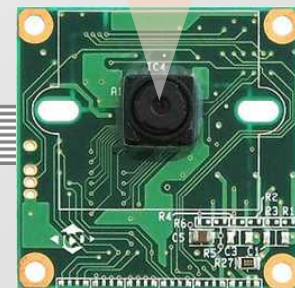


AP-RX71M-0A

RXv2コア 240MHz

e-AI画像認識処理

CMOSカメラ
画像キャプチャ



VS-CAM-01

CMOSカメラ
VGA(640x480)