

RX651とGEAL2によるGUI開発

VisualStudioライクなGUI統合開発環境

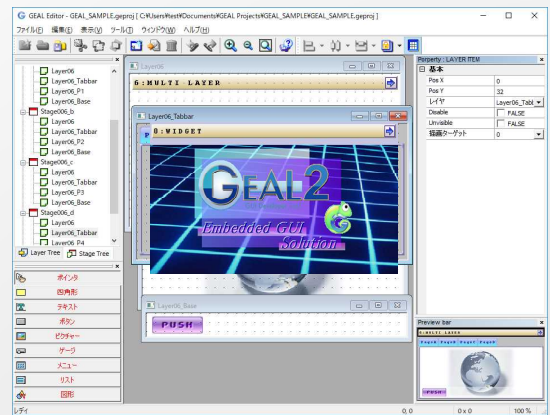
LCD-KIT-D02

静電容量式タッチパネル
4.3インチWQVGA(480x272)



GUI統合開発環境
「GEAL2」

VisualStudioライクな操作性と
プログラミングで画面設計



PC上でデザインした
画面はそのまま反映

コード生成



書き込み

AP-RX651-0A

RXv2コア 120MHz

アプリケーション

GEAL Engine

OSまたはOSレス

ターゲットソフトウェア