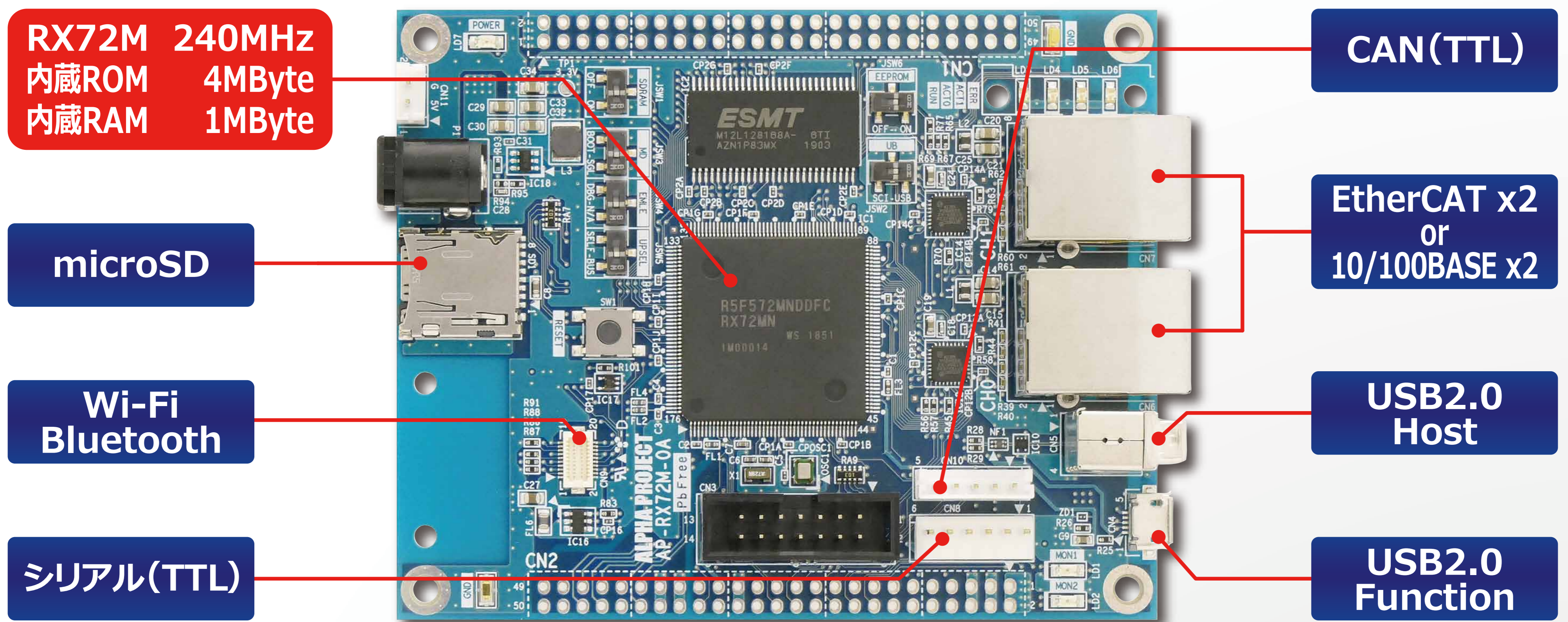




AP-RX72M-0A

RX72M搭載 CPUボード

EtherCAT®スレーブコントローラを内蔵し主要な産業イーサネットに対応!



I/O 3.3V
JTAG
Serial
CAN-02
WM-RP
BT
RoHS Compliant
EtherCAT®対応

周辺機能オプション



Bluetoothモジュール
BT-RL-01



無線LANモジュール
WM-RP-10



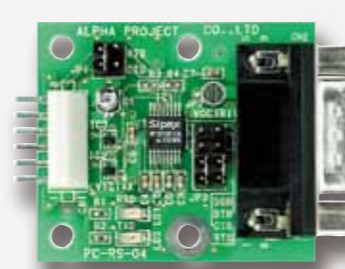
CANバスドライバ



USB/シリアル変換

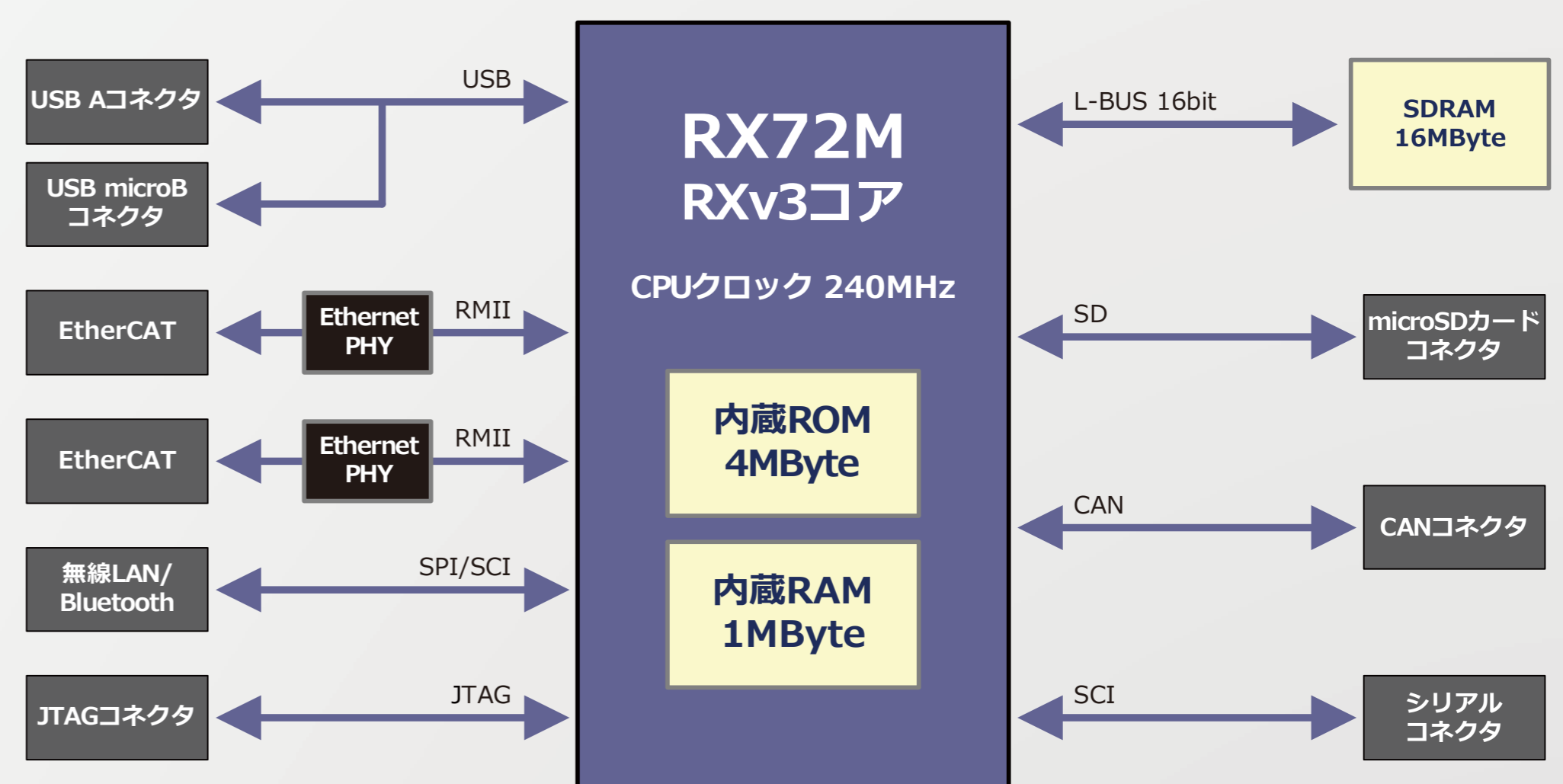


SDカードリーダー

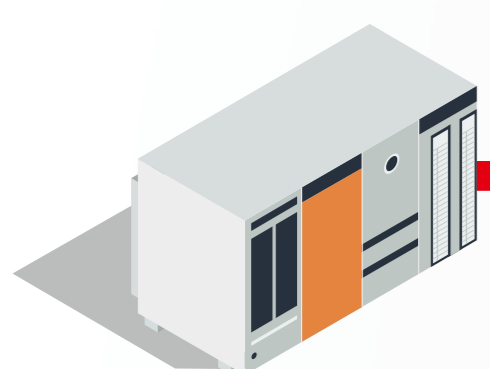


RS232ドライバ

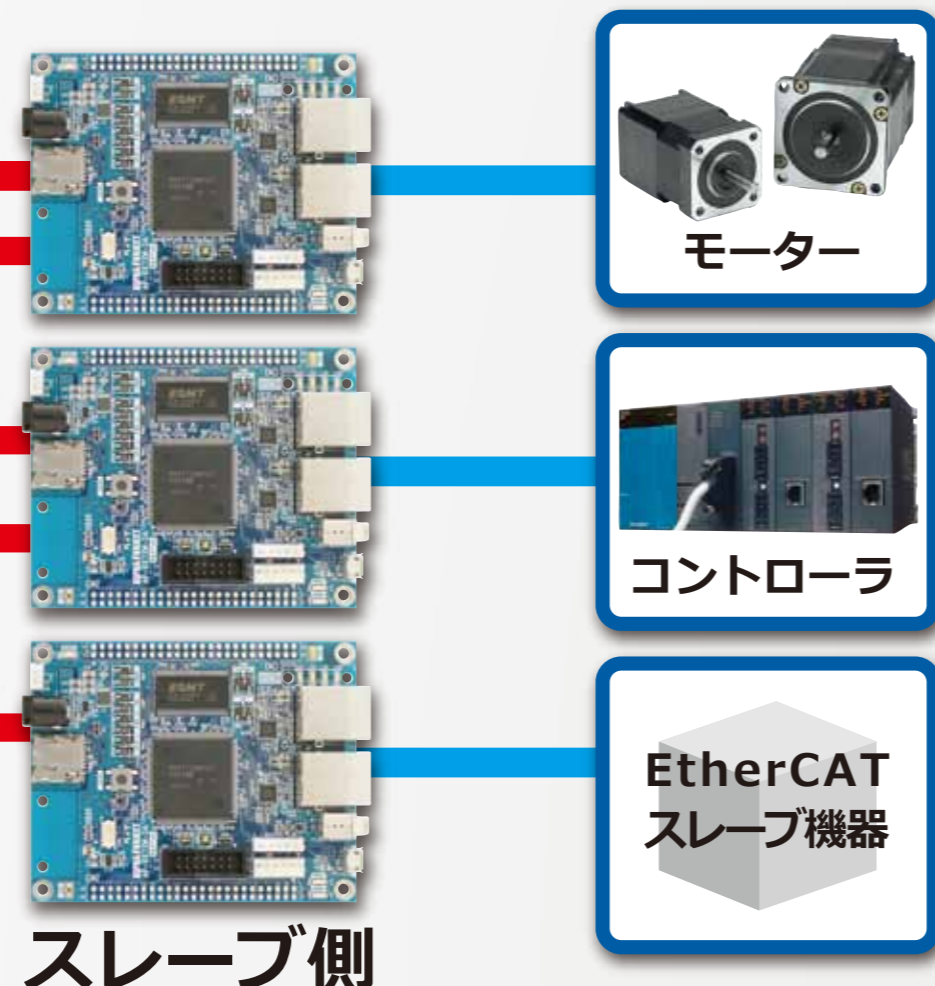
構成



アプリケーション例



マスター側



スレーブ側

EtherCATによる
産業イーサネット機能を使用した
機器制御例

詳細仕様

機能	仕様
CPU	RX700シリーズ RXv3コア RX72M 240MHz
メモリ	内蔵ROM 4MByte, 内蔵RAM 1MByte, SDRAM 16MByte
USB	USB2.0 High/Full-Speed対応 Host 1ポート, Function 1ポート (排他使用)
Ethernet	EtherCAT 2ポート or 10/100BASE-TX 2ポート
無線LAN	IEEE802.11a.b.g.n (モジュールオプション)
Bluetooth	Bluetooth Low Energy (モジュールオプション)
SD	microSDカードコネクタ
CAN	5pinコネクタ
寸法	100×80mm
動作環境	-10~60℃