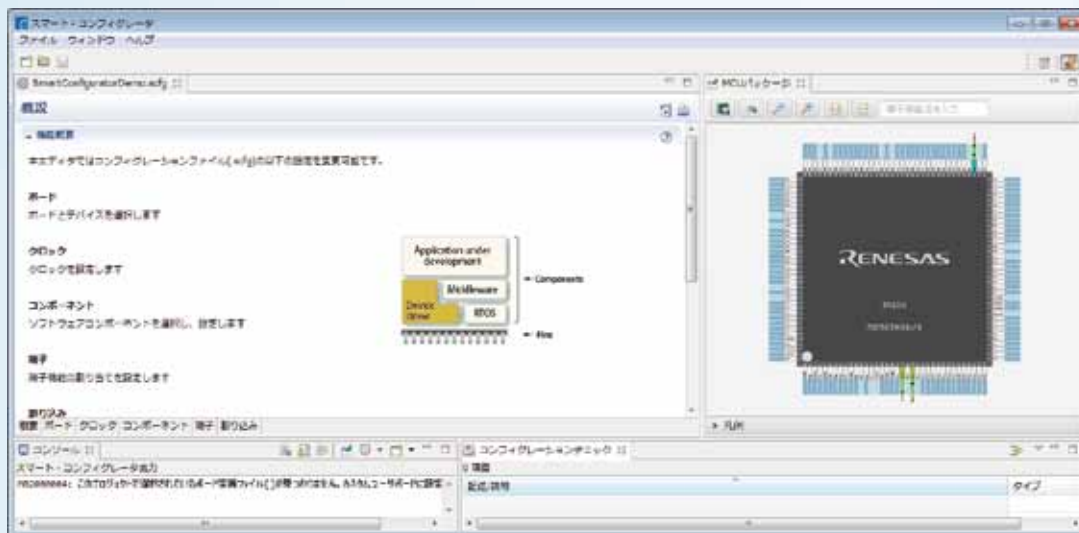


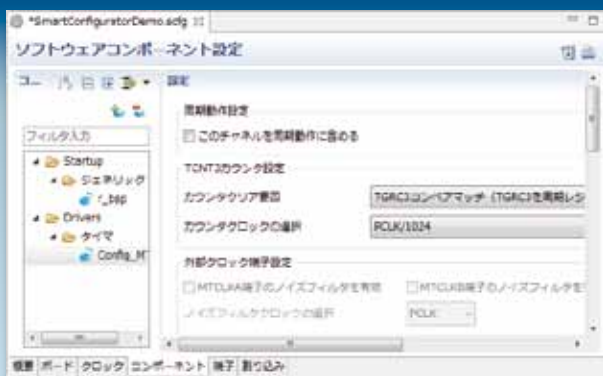
AP-RX65N-0A

Smart Configuratorによる周辺機能の設定

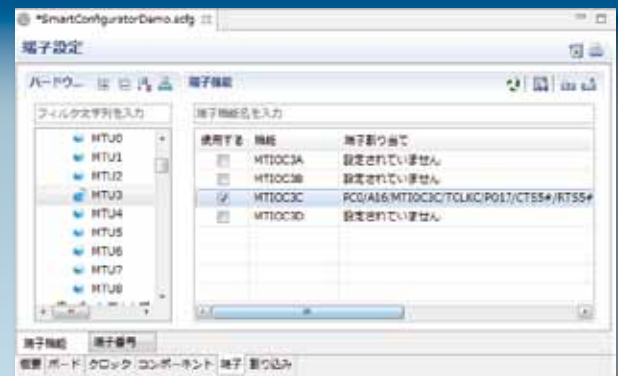
ドライバの組込みや端子の機能選択などをGUIで簡単に行えます



- ▶ **コンポーネント設定**
周辺デバイスの組込み機能設定
ミドルウェアの組込み



- ▶ **端子設定**
端子機能の割り当て
兼用機能の競合の確認



デモ展示

Smart Configuratorを使用してLEDを点滅

※MTU3のPWM出力によりLEDを点滅

