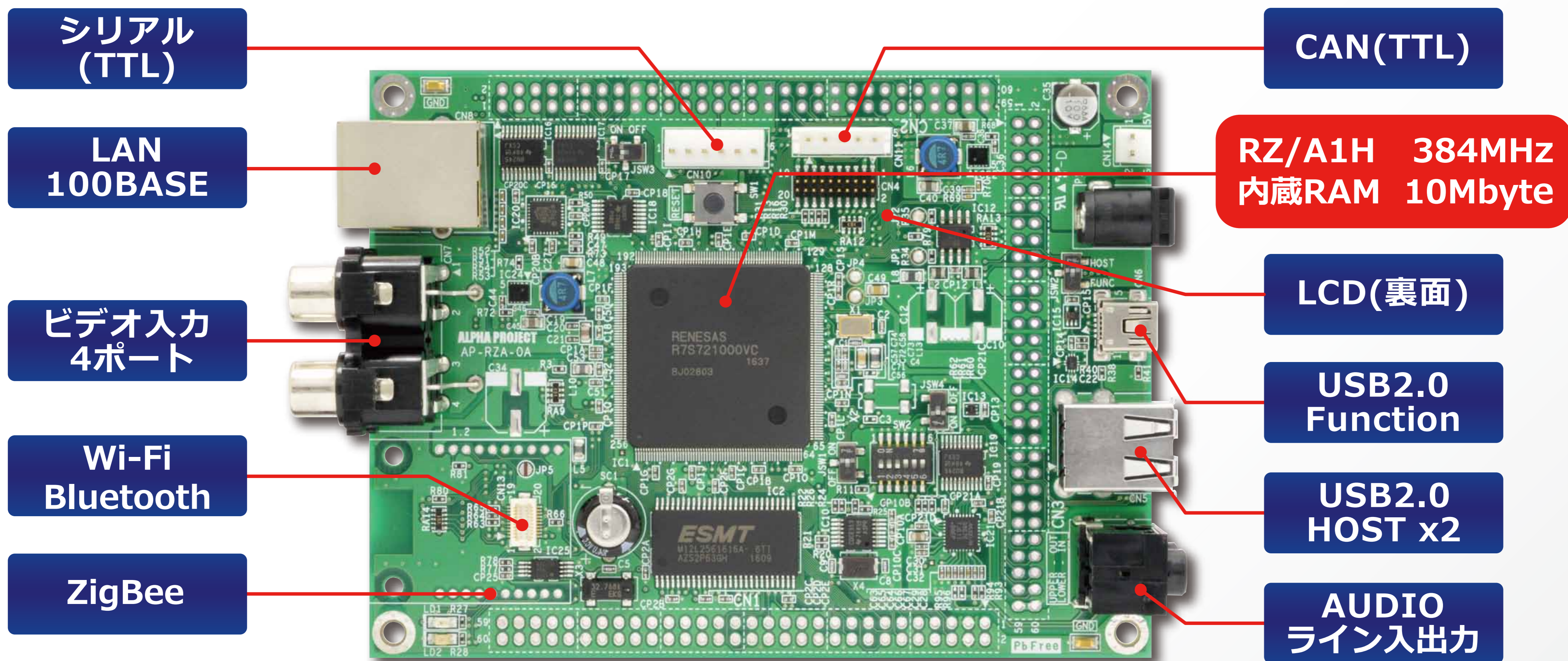




AP-RZA-0A

RZ/A1H搭載 CPUボード

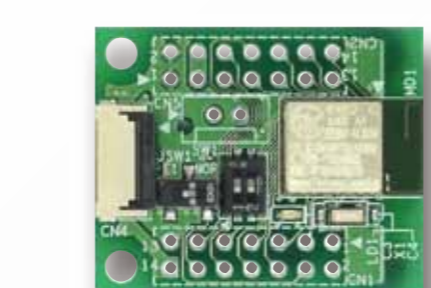
Arm® Cortex®-A9コア 10MBの大容量RAM内蔵



周辺機能オプション



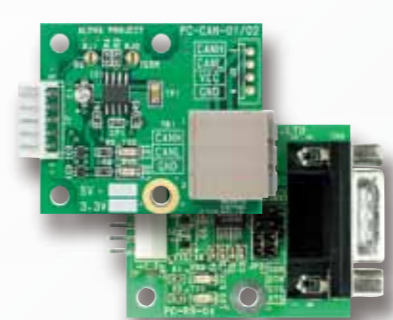
静電容量式WVGAタッチパネルLCD
LCD-KIT-B01



Bluetoothモジュール
BT-RL-01

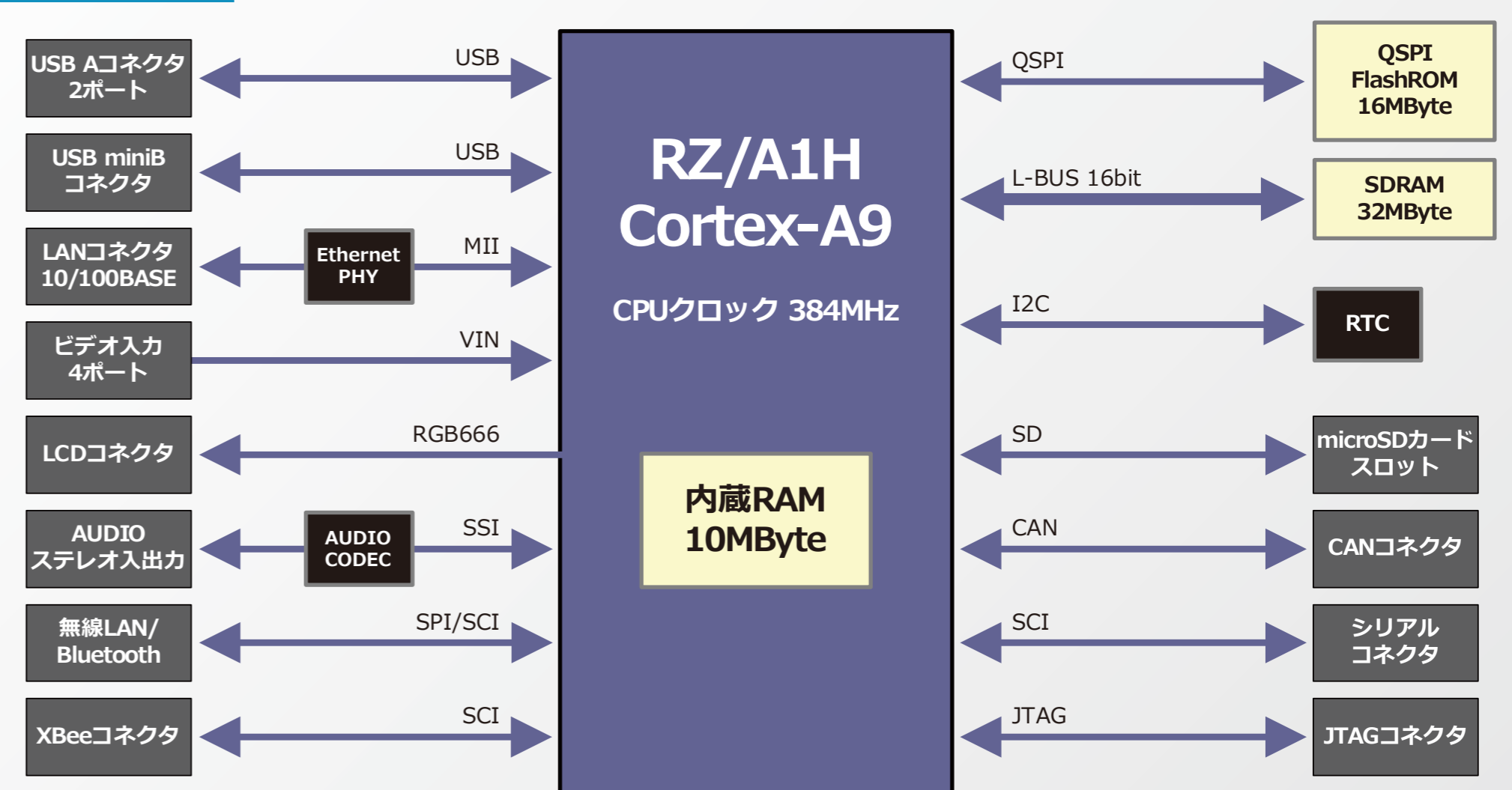


無線LANモジュール
WM-RPシリーズ



- ・CANバスドライバ
- ・USB/シリアル変換
- ・RS232ドライバ
- ・SDカードリーダーライタ
- ・他 各種

構成



詳細仕様

機能	仕様
CPU	Cortex-A9 RZ/A1H 384MHz
対応OS	RTX、uITRON、Linux
メモリ	QSPI FlashROM 16MByte, SDRAM 32MByte, 内蔵RAM 10MByte
USB	USB 2.0 High Speed対応 Host 2ポート、Function 1ポート
Ethernet	10/100BASE-T 1ポート
ビデオ入力	4点
LCD	RGB666 (LCDオプション)
AUDIO	ステレオ入出力 各1ポート
SD	microSDカードスロット 1ポート
無線LAN	IEEE802.11b.g.n (モジュールオプション)
Bluetooth	Bluetooth Low Energy (モジュールオプション)
ZigBee	XBee (モジュールオプション)
寸法	120×90mm
動作環境	-10~60℃

ソフトウェアサポート



統合開発環境 「DS-5」
リアルタイムオペレーティングシステム 「RTX」



統合開発環境 「IAR Embedded Workbench」



GUI統合開発環境 **GEAL2** (ジール2)



μITRON-OS 「uc3」 (マイクロシーキューブ)



TCP/IPプロトコルミドルウェア 「KASAGO」