

新製品 RL78/G1D マイコンモジュール搭載ボード

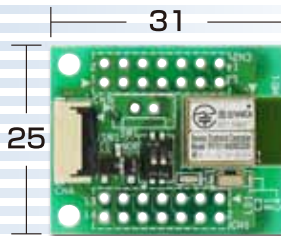
業界最高レベルの低消費電流で賢くつながる

RL78/G1D マイコンモジュール搭載

BT-RL-01 ¥7,800(税抜)



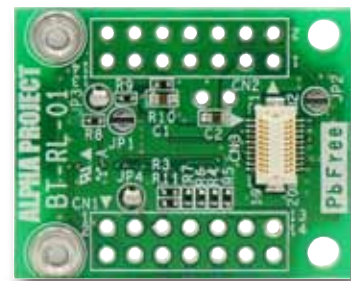
BT-RL-01は、ルネサスエレクトロニクス社製 RL78/G1D マイコンモジュールを搭載したBluetooth4.1 Bluetooth Low Energy対応の小型ボードコンピュータです。M2M、スマートフォン、タブレット端末との通信を行うことができます。各国の電波法認証（日本、北米、欧州）を取得済みのため、面倒な手続きなしで簡単にBluetooth機能を組み込むことができます。外部のCPUボードに直接スタッキング接続をして使用するモデム構成と、搭載されているRL78がホストCPUとして動作するエンベデッド構成で使用することができます。



原寸大(mm)



表面



裏面

モデム構成 接続例

基板にワンタッチでビルトイン!

AP-RX111-0A

外部CPUから制御

エンベデッド構成 接続例

各種センサ
照度センサ
電力計
温度センサ
加速度センサ
地磁気センサ
圧力センサ

ホストCPUとして動作

スマートフォン
タブレット

BT-RL-01

- RL78/G1Dモジュール「RY7011A0」搭載
- Bluetooth Low Energy v4.1 (シングルモード) 対応
- 親機 (Central) としても動作可能
- 電波法認証取得済み (日本、北米、欧州)
- モデム構成 (外部CPUから制御) またはエンベデッド構成 (ホストCPUとして動作) を選択可能
- ファームウェアのカスタマイズが可能
- 低消費電力
- 省スペース 31×25mm
- サンプルプログラムを公開予定

用途例



住宅/ビル
管理システム



入退室管理システム
などの産業機器



ヘルスケア、
フィットネス機器

BT-RL-01仕様

搭載デバイス	RL78/G1D モジュール RY7011A0 (ルネサスエレクトロニクス)
CPU	RL78/G1D (16bit) 周波数: 最大32MHz FlashROM: 256KByte データフラッシュ: 8KByte RAM: 20KByte
Bluetooth	Bluetooth4.1 (Bluetooth Low Energy (シングルモード)) Central/Peripheral 対応
周波数帯域	2.4GHz
プロトコル	GAP/GATT
取得認証	工事設計認証 (日本)、FCC/IC (北米)、R&TTE (欧州)
ホストI/F	UART
I/O*1	I/Oポート最大21本 (CMOS出力 20本、CMOS入力 1本) 周辺機能 8/10bit A/Dコンバータ 8ch, UART 2ch, I2C 2ch, CSI 2ch, Timer
デバッグI/F	オンチップエミュレータ対応 14pinコネクタ
電源電圧	1.6~3.6V
基板寸法	31×25mm
消費電流*2	RF動作 送信電流 4.3mA (Typ)、受信電流 3.5mA (Typ) RF動作スリープ (POWER_DOWNモード) 0.3uA (Typ)

*1 I/Oポート数および周辺機能のチャンネル数は、兼用端子を含んでいます。

*2 RL78/G1Dマイコンモジュール単体での消費電流となります。