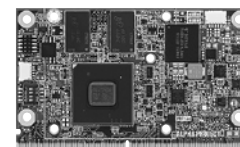


RZ/G2E搭載 SoM

i.MX 8M Mini搭載 SoM

SMARC® 2.1規格に準拠したSystem on Module

αSMARC-RZ/G2E ¥32,780 (税込)



- Cortex®-A53 Dualコア : 1.2GHz
eMMC : 8GByte
QSPI FlashROM : 4MByte
EEPROM : 2KByte
DDR3L SDRAM : 1GByte
SMARC I/F
GigabitEthernet×1,
PCI Express Rev2.0(1Lane)×1,
USB3.0 SuperSpeed OTG×1,
USB2.0 Hi-Speed Host / Function×2,
LCD(LVDS)×2, SD-CARD×1, AUDIO I2S×1,
CAMERA(MIPI CSI-2)×1, CAN FD×2 など

αSMARC-IMX8MM ¥40,480 (税込)

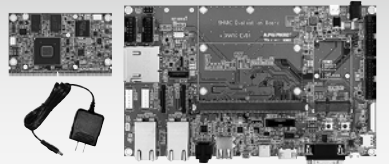


- Cortex-A53 Quadコア : 最大1.6GHz
Cortex-M4 : 最大400MHz
eMMC : 8GByte
QSPI FlashROM : 4MByte
EEPROM : 2KByte
LPDDR4 SDRAM : 1GByte
SMARC I/F
GigabitEthernet×1,
PCI Express Rev2.0(1Lane)×1,
USB2.0 Hi-Speed Host×4, Host/Func×1,
LCD(LVDS)×2, SD-CARD×1, AUDIO I2S×1,
CAMERA(MIPI CSI-2)×1, CAN FD×2 など

SMARC開発キット SMARCモジュールとキャリアボード、Linuxシステム開発に必要なドライバ、ソフトウェアのオールインワンパッケージです。

αSMARC-RZ/G2E-KIT ¥103,400 (税込)

- SMARCモジュール、キャリアボード、ACアダプタ
Linux ソフトウェア
Yocto : 2.4.3
OS Kernel : CIP™ Linux 4.19 (VLP 1.0.6)
BootLoader : U-Boot
デバイスドライバ : LAN, USB, SD, LCD, CAN など



αSMARC-IMX8MM-KIT ¥107,800 (税込)

- SMARCモジュール、キャリアボード、ACアダプタ
Linux ソフトウェア
Yocto : 3.3
OS Kernel : Linux 5.10
BootLoader : U-Boot
デバイスドライバ : LAN, USB, SD, LCD, CAN など

RZ搭載CPUボード

RZ/A1H搭載

AP-RZA-0A ¥32,780 (税込) GEAL2

- Cortex-A9 : 384MHz
QSPI FlashROM : 16MByte
内蔵RAM : 10MByte
SDRAM : 32MByte

RZ/A1H搭載

AP-RZA-1A ¥16,280 (税込) GEAL2

- Cortex-A9 : 384MHz
QSPI FlashROM : 4MByte
内蔵RAM : 10MByte

RZ/A2M搭載

AP-RZA2-0A ¥35,200 (税込) FreeRTOS GEAL2

- Cortex-A9 : 528MHz
QSPI FlashROM : 16MByte
内蔵RAM : 4MByte
SDRAM : 64MByte

RZ/A3UL搭載

AP-RZA3-0A ¥32,780 (税込) FreeRTOS GEAL2

- Cortex-A55 : 1GHz
OctaFlashROM : 64MByte
DDR3L SDRAM : 128MByte

RZ/T1搭載

AP-RZT-0A ¥29,480 (税込) EtherCAT

- Cortex-R4F : 600MHz
Cortex-M3 : 150MHz
QSPI FlashROM : 4MByte
内蔵RAM : 1MByte
SDRAM : 16MByte

RZ/T2M搭載

AP-RZT2-0A ¥32,780 (税込) FreeRTOS EtherCAT

- Cortex-R52 : 800MHz Dual
QSPI FlashROM : 4MByte
内蔵RAM : 2MByte
SDRAM : 16MByte

RZ/T2M搭載

AP-RZT2-1A ¥21,780 (税込) FreeRTOS

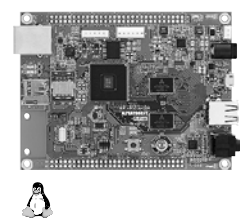
- Cortex-R52 : 800MHz
QSPI FlashROM : 4MByte
内蔵RAM : 1.5MByte

RZ/Five搭載

AP-RZFV-0A ¥32,780 (税込) RISC-V

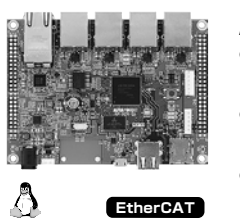
- RISC-V : 1GHz
QSPI FlashROM : 64MByte
DDR3L SDRAM : 512MByte

RZ/G1E搭載



- AP-RZG-0A ¥37,400 (税込)
Cortex-A7 Dualコア [RZ/G1E-PF] 搭載
Cortex-A7 : 1GHz Dualコア
大容量メモリ搭載
QSPI FlashROM : 4M/64MByte
DDR3 SDRAM : 512MByte
microSDデュアルスロット搭載 (プログラム/ストレージ)
3Dグラフィックスエンジン搭載 (PowerVR SGX540)
Full HD動画エンコード / デコード対応コーデック搭載

RZ/N1D搭載



- AP-RZN-0A ¥39,600 (税込)
Cortex-A7 Dualコア [RZ/N1D] 搭載
Cortex-A7 : 500MHz Dualコア
Cortex-M3 : 125MHz (R-INエンジン)
大容量メモリ搭載
QSPI FlashROM : 64MByte
DDR3 SDRAM : 256MByte
Ethernet 5ポート搭載
100BASE対応 : 1ポート搭載
10/100BASE対応 : 4ポート搭載

CIP Linux開発キット「LK-RZG-A02」 ¥21,780 (税込)
動作検証済みLinuxカーネルおよび必要なドライバなどをパッケージにしたAP-RZG-0A専用のLinux開発環境で、スタンドアロンの開発環境を提供します。

Linux開発キット「LK-RZN-A01」 ¥21,780 (税込)
動作検証済みLinuxカーネルおよび必要なドライバなどをパッケージにしたAP-RZN-0A専用のLinux開発環境です。

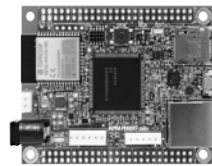
●記載された社名、商品名等は各社の商標または登録商標です。 ●ArmおよびCortexは、Arm Limited (またはその子会社) のEUまたはその他の国における登録商標です。

RA搭載CPUボード

産業用途向けIoT機器の試作・評価に最適です!

RA6M5搭載

AP-RA6M-1A ¥16,280 (税込)



- 無線LAN/Bluetooth標準搭載
Arm®Cortex®-M33コア採用「RA6M5」搭載
RA6M5:200MHz, TrustZone®セキュア機能
大容量メモリ搭載
内蔵FlashROM:2MByte, 内蔵RAM:512KByte
豊富なインタフェース
Ethernet, USB, microSD, CAN FD, シリアル(UART)/I/F
ルネサスエレクトロニクス社提供の開発ツールを利用可能
JTAGデバッグ[E2 エミュレータLite]
統合開発環境[e² studio]
フレキシブルソフトウェア・パッケージ(FSP)
回路図、サンプルプログラムを提供

RA6M3搭載

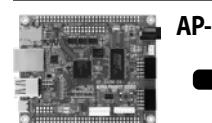


- AP-RA6M-0A ¥21,780 (税込)
Cortex-M4コア : 120MHz
QSPI FlashROM : 4MByte
SDRAM : 16MByte
内蔵ROM : 2MByte
内蔵RAM : 640KByte

フレキシブルソフトウェア・パッケージ(FSP)

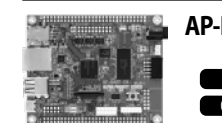
FSPは、セキュアな機器とIoTにおけるコネクティビティを実現するための周辺ドライバ、FreeRTOSおよびミドルウェアスタックを提供します。

RA8M1搭載



- AP-RA8M-0A ¥25,080 (税込)
Cortex-M85コア : 480MHz
Octal FlashROM : 32MByte
SDRAM : 32MByte
内蔵ROM : 2MByte
内蔵RAM : 1MByte

RA8D1搭載



- AP-RA8D-0A ¥27,280 (税込)
Cortex-M85コア : 480MHz
Octal FlashROM : 64MByte
SDRAM : 64MByte
内蔵ROM : 2MByte
内蔵RAM : 1MByte

RX搭載CPUボード

RX62N搭載

AP-RX62N-0A ¥14,080 (税込)

- RXv1コア : 96MHz
内蔵FlashROM : 512KByte
内蔵RAM : 96KByte

RX63N搭載

AP-RX63N-0A ¥17,380 (税込) GEAL2

- RXv1コア : 96MHz
内蔵FlashROM : 2MByte
内蔵RAM : 128KByte
SRAM : 512KByte

RX64M搭載

AP-RX64M-0A ¥21,780 (税込) GEAL2

- RXv2コア : 120MHz
内蔵FlashROM : 4MByte
内蔵RAM : 512KByte
SDRAM : 16MByte

RX65N搭載

AP-RX65N-0A ¥19,580 (税込)

- RXv2コア : 120MHz
内蔵FlashROM : 1MByte
内蔵RAM : 256KByte
SDRAM : 16MByte

RX71M搭載

AP-RX71M-0A ¥25,080 (税込) GEAL2

- RXv2コア : 240MHz
内蔵FlashROM : 4MByte
内蔵RAM : 512KByte
SDRAM : 16MByte

RX72M搭載

AP-RX72M-0A ¥26,180 (税込) EtherCAT

- RXv3コア : 240MHz
内蔵FlashROM : 4MByte
内蔵RAM : 1MByte
SDRAM : 16MByte

RX72N搭載

AP-RX72N-0A ¥27,280 (税込) GEAL2

- RXv3コア : 240MHz
内蔵FlashROM : 4MByte
内蔵RAM : 1MByte
SDRAM : 32MByte

RX72T搭載

AP-RX72T-0A ¥9,680 (税込)

- RXv3コア : 200MHz
内蔵FlashROM : 1MByte
内蔵RAM : 128KByte

RXマイコン開発キット

¥211,200 ~ (税込) / LCDセット ¥233,200 ~ (税込)



RXマイコン開発キットは、CPUボードとコンパイラ、デバッグ環境のオールインワンパッケージです。各種サンプルプログラムにより、アプリケーション開発やネットワーク機能評価にお役立ていただけます。

- 開発環境
RXファミリ用C/C++コンパイラパッケージ
ターゲットボード
【AP-RX72T-0A】
【AP-RX72N-0A】
【AP-RX72M-0A】
【AP-RX71M-0A】
【AP-RX651-0A】
【AP-RX65N-0A】
【AP-RX64M-0A】
【AP-RX63N-0A】
デバッグ
オンチップデバッグエミュレータ「E2エミュレータLite」
LCD
静電容量式マルチタッチLCD (4.3インチWQVGA) を付属した「LCDセット」もラインナップ
サンプルプログラム
UART, Ethernet, LCD表示, CANなどのサンプルプログラムを提供
RTOS
イー・フォース社製 μITRON仕様「μC3」(評価版)
GUI開発環境
GEAL2 ボードライセンス版
GEAL2は、組込み機器の画面(GUI)デザインを行うための統合開発環境です。

●表示価格は税込価格です。 ●記載の内容および価格は、改良のため予告なく変更する場合があります。