

RZ/G2E搭載 SoM

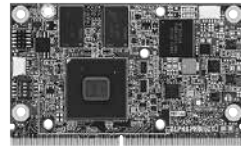
i.MX8M Mini搭載 SoM

SMARC® 2.1規格に準拠したSystem on Module



αSMARC-RZ/G2E

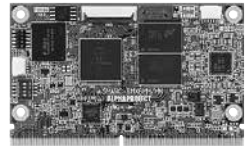
¥32,780 (税込)



- Cortex®-A53 Dualコア : 1.2GHz
- eMMC : 8GByte
- QSPI FlashROM : 4MByte
- EEPROM : 2KByte
- DDR3L SDRAM : 1GByte
- SMARC I/F
- GigabitEthernet×1,
- PCI Express Rev2.0(1Lane)×1,
- USB3.0 SuperSpeed OTG×1,
- USB2.0 Hi-Speed Host / Function×2,
- SD-CARD×1, LCD(LVDS)RGB/YCbCr×2,
- CAMERA(MIPI CSI-2)×1, CAN FD×2

αSMARC-IMX8MM

¥40,480 (税込)



- Cortex®-A53 Quadコア : 最大1.6GHz
- Cortex-M4 : 最大400MHz
- eMMC : 8GByte
- QSPI FlashROM : 4MByte
- RTC/EEPROM : 2KByte
- LPDDR4 SDRAM : 1GByte
- SMARC I/F
- GigabitEthernet×1,
- PCI Express Rev2.0(1Lane)×1,
- USB2.0 Hi-Speed Host×4 / Function×1,
- LCD(LVDS)×2, SD-CARD×1, AUDIO I2S×1,
- CAN FD×1, UART×3, GPIO×14

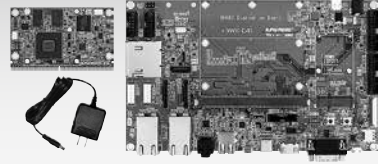
SMARC開発キット

SMARCモジュールとキャリアボード、Linuxシステム開発に必要なドライバ、ソフトウェアのオールインワンパッケージです。

αSMARC-RZ/G2E-KIT

¥103,400 (税込)

- SMARC モジュール、キャリアボード、ACアダプタ  
Linux ソフトウェア
- Yocto : 2.4.3
  - OS Kernel : CIP™ Linux 4.19 (VLP 1.0.6)
  - BootLoader : U-Boot
  - デバイスドライバ : LAN, USB, SD, LCD, CAN など



αSMARC-IMX8MM-KIT

¥107,800 (税込)

- SMARC モジュール、キャリアボード、ACアダプタ  
Linux ソフトウェア
- Yocto : 3.3
  - OS Kernel : Linux 5.10
  - BootLoader : U-Boot
  - デバイスドライバ : LAN, USB, SD, LCD, CAN など

RZ搭載CPUボード

RZ/A1H搭載 CPUボード

RZ/A1H搭載 CPUボード

RZ/A2M搭載 CPUボード

RZ/A3UL搭載 CPUボード

**AP-RZA-0A** ¥32,780 (税込)

GEAL2

- Cortex-A9 : 384MHz
- QSPI FlashROM : 16MByte
- 内蔵RAM : 10MByte
- SDRAM : 32MByte

**AP-RZA-1A** ¥16,280 (税込)

GEAL2

- Cortex-A9 : 384MHz
- QSPI FlashROM : 4MByte
- 内蔵RAM : 10MByte

**AP-RZA2-0A** ¥35,200 (税込)

FreeRTOS

GEAL2

- Cortex-A9 : 528MHz
- QSPI FlashROM : 16MByte
- 内蔵RAM : 4MByte
- SDRAM : 64MByte

**AP-RZA3-0A** ¥32,780 (税込)

FreeRTOS

GEAL2

- Cortex-A55 : 1GHz
- OctaFlashROM : 64MByte
- DDR3L SDRAM : 128MByte

RZ/T1搭載 CPUボード

RZ/T2M搭載 CPUボード

RZ/T2M搭載 CPUボード

RZ/Five搭載 CPUボード

**AP-RZT-0A** ¥29,480 (税込)

EtherCAT

- Cortex-R4F : 600MHz
- Cortex-M3 : 150MHz
- QSPI FlashROM : 4MByte
- 内蔵RAM : 1MByte
- SDRAM : 16MByte

**AP-RZT2-0A** ¥32,780 (税込)

FreeRTOS

EtherCAT

- Cortex-R52 : 800MHz Dual
- QSPI FlashROM : 4MByte
- 内蔵RAM : 2MByte
- SDRAM : 16MByte

**AP-RZT2-1A** ¥21,780 (税込)

FreeRTOS

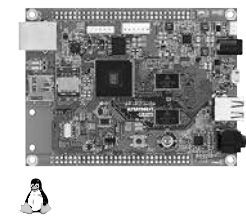
- Cortex-R52 : 800MHz
- QSPI FlashROM : 4MByte
- 内蔵RAM : 1.5MByte

**AP-RZFV-0A** 発売予定

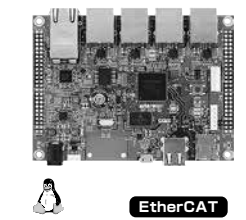
RISC-V

- RISC-V : 1GHz
- QSPI FlashROM : 64MByte
- DDR3L SDRAM : 512MByte

RZ/G1E搭載 CPUボード



- AP-RZG-0A** ¥37,400 (税込)
- Cortex-A7 Dualコア [RZ/G1E-PF] 搭載
  - Cortex-A7 : 1GHz Dualコア
  - 大容量メモリ搭載
  - QSPI FlashROM : 4M/64MByte
  - DDR3 SDRAM : 512MByte
  - microSDデュアルスロット搭載 (プログラム/ストレージ)
  - 3Dグラフィックスエンジン搭載 (PowerVR SGX540)
  - Full HD動画エンコード/デコード対応コーデック搭載



- AP-RZN-0A** ¥39,600 (税込)
- Cortex-A7 Dualコア [RZ/N1D] 搭載
  - Cortex-A7 : 500MHz Dualコア
  - Cortex-M3 : 125MHz (R-INエンジン)
  - 大容量メモリ搭載
  - QSPI FlashROM : 64MByte
  - DDR3 SDRAM : 256MByte
  - Ethernet 5ポート搭載
  - 1000BASE対応 : 1ポート搭載
  - 10/100BASE対応 : 4ポート搭載

**CIP Linux開発キット [LK-RZG-A02]** ¥21,780 (税込)

動作検証済みLinuxカーネルおよび必要なドライバなどをパッケージにしたAP-RZG-0A専用のLinux開発環境で、スタンドアロンの開発環境を提供します。

**Linux開発キット [LK-RZN-A01]** ¥21,780 (税込)

動作検証済みLinuxカーネルおよび必要なドライバなどをパッケージにしたAP-RZN-0A専用のLinux開発環境です。

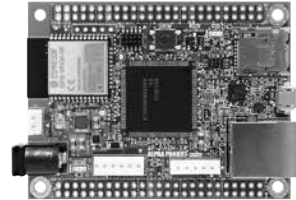
●記載された社名、商品名等は各社の商標または登録商標です。 ●ArmおよびCortexは、Arm Limited (またはその子会社)のEUまたはその他の国における登録商標です。

RA6M5搭載CPUボード

無線LAN標準搭載でIoT機器の試作・評価に最適です!

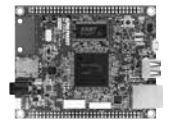
AP-RA6M-1A

¥16,280 (税込)



- Arm® Cortex®-M33コア採用「RA6M5」搭載
- RA6M5 : 200MHz、TrustZone®セキュア機能
- 大容量メモリ搭載
- 内蔵FlashROM : 2MByte、内蔵RAM : 512KByte
- 無線LAN/Bluetoothモジュールを標準搭載
- 豊富なインタフェース
- Ethernet, USB, microSD, CAN FD, シリアル (UART) I/F
- ルネサス エレクトロニクス社提供の開発ツールを利用可能
- JTAGデバッグ「E2 エミュレータLite」、統合開発環境「e² studio」、フレキシブル・ソフトウェア・パッケージ (FSP)
- 回路図、サンプルプログラムを提供

RA6M3搭載 CPUボード



**AP-RA6M-0A** ¥21,780 (税込)

FSP  
GEAL2

- Cortex®-M4コア : 120MHz
- QSPI FlashROM : 4MByte
- SDRAM : 16MByte
- 内蔵ROM : 2MByte
- 内蔵RAM : 640KByte

フレキシブル・ソフトウェア・パッケージ (FSP) を無償で利用可能!

FSPは、セキュアな機器とIoTにおけるコネクティビティを実現するための周辺ドライバ、FreeRTOSおよびミドルウェアスタックを提供します。

GEAL2 ボードライセンス版を公開

GEAL2は、組込み機器の画面 (GUI) デザインを行うための統合開発環境です。詳しくは弊社Webサイトへ!!

RX搭載CPUボード

RX62N搭載 CPUボード

RX63N搭載 CPUボード

RX64M搭載 CPUボード

RX65N搭載 CPUボード

**AP-RX62N-0A** ¥14,080 (税込)

GEAL2

- Rxv1コア : 96MHz
- 内蔵FlashROM : 512KByte
- 内蔵RAM : 96KByte

**AP-RX63N-0A** ¥17,380 (税込)

GEAL2

- Rxv1コア : 96MHz
- 内蔵FlashROM : 2MByte
- 内蔵RAM : 128KByte
- SRAM : 512KByte

**AP-RX64M-0A** ¥21,780 (税込)

GEAL2

- Rxv2コア : 120MHz
- 内蔵FlashROM : 4MByte
- 内蔵RAM : 512KByte
- SDRAM : 16MByte

**AP-RX65N-0A** ¥19,580 (税込)

GEAL2

- Rxv2コア : 120MHz
- 内蔵FlashROM : 1MByte
- 内蔵RAM : 256KByte
- SDRAM : 16MByte

RX71M搭載 CPUボード

RX72M搭載 CPUボード

RX72N搭載 CPUボード

RX72T搭載 CPUボード

**AP-RX71M-0A** ¥25,080 (税込)

GEAL2

- Rxv2コア : 240MHz
- 内蔵FlashROM : 4MByte
- 内蔵RAM : 512KByte
- SDRAM : 16MByte

**AP-RX72M-0A** ¥26,180 (税込)

EtherCAT

- Rxv3コア : 240MHz
- 内蔵FlashROM : 4MByte
- 内蔵RAM : 1MByte
- SDRAM : 16MByte

**AP-RX72N-0A** ¥27,280 (税込)

GEAL2

- Rxv3コア : 240MHz
- 内蔵FlashROM : 4MByte
- 内蔵RAM : 1MByte
- SDRAM : 32MByte

**AP-RX72T-0A** ¥9,680 (税込)

GEAL2

- Rxv3コア : 200MHz
- 内蔵FlashROM : 1MByte
- 内蔵RAM : 128KByte

RXマイコン開発キット

¥211,200 ~ (税込) / LCDセット ¥233,200 ~ (税込)



RXマイコン開発キットは、CPUボードとコンパイラ、デバッグ環境のオールインワンパッケージです。各種サンプルプログラムにより、アプリケーション開発やネットワーク機能評価にお役立ていただけます。

- 開発環境
- RXファミリー用C/C++コンパイラパッケージ
- デバッグ
- オンチップデバッグコンエミュレータ「E2エミュレータLite」
- LCD
- 静電容量式マルチタッチLCD (4.3インチWQVGA) を付属した「LCDセット」もラインナップ
- サンプルプログラム
- UART, Ethernet, LCD表示、CANなどのサンプルプログラムを提供
- RTOS
- イー・フォース社製 μITRON仕様「μC3」(評価版)
- GUI開発環境
- 「GEAL2 ボードライセンス版」が無償で利用可能

- ターゲットボード
- [AP-RX72T-0A]
- [AP-RX72N-0A]
- [AP-RX72M-0A]
- [AP-RX71M-0A]
- [AP-RX651-0A]
- [AP-RX65N-0A]
- [AP-RX64M-0A]
- [AP-RX63N-0A]

●表示価格は税込価格です。 ●記載の内容および価格は、改良のため予告なく変更する場合があります。