

# EZL-50L、EZL-200L ファームウェアの更新方法

5.1版 2023年10月02日

## 1. 概要

EZL-50L、EZL-200L のファームウェアの更新には、EZL ユーティリティの hotflash.exe を使用します。

本アプリケーションノートでは、hotflash.exe を使用した EZL-50L、EZL-200L のファームウェアの更新方法を説明します。

## 2. ファームウェアの更新方法

### 2.1 ファームウェアの更新方法

①ISP モード（プログラミングモード）に設定する

#### 【EZL-50L の場合】

EZL-50L の ISP-端子（JP2-5）を LOW レベル（GND）に固定して、電源を再投入するかリセットします。

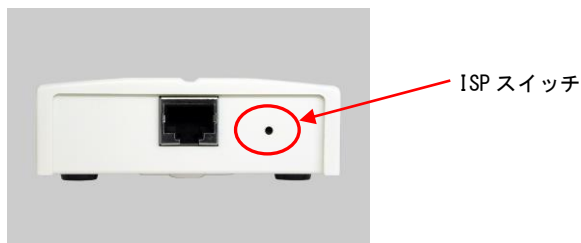
EZL-50 EVA ボードを使用している場合は、EVA ボードの JP3 の ISP-と記されている方（JP3-2, 3）を短絡します。ISP モードで起動すると STS LED が高速（1秒に約8回）に点滅します。

#### 【EZL-200L の場合】

RJ-45 コネクタ横のスイッチを押しながら EZL-200L に電源を投入するか、電源が入っている状態でスイッチを長押し（約3秒）します。

これにより、EZL-200L は ISP モード（プログラミングモード）で起動します。ISP モードが起動すると STS LED が高速（1秒に約8回）に点滅します。

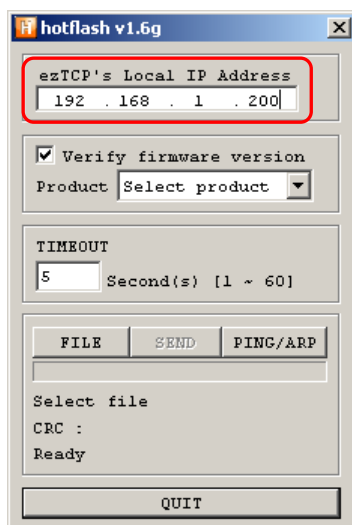
なお、電源が入っている状態から ISP スwitch を押す時間が短いと、ISP モードで起動せず STS LED が1秒間に2回または3回点滅を繰り返す状態になってしまいます。このような状態になった場合には、電源を再投入してやり直してください。



※スイッチは穴の中に有りますので、細い棒で押してください。

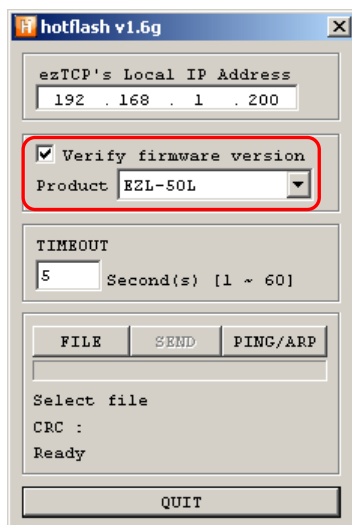
## ②Hotflash.exe の起動と IP アドレスの設定

Hotflash.exe を実行し起動させ、ファームウェアの更新を行う EZL-50L、または EZL-200L の IP アドレスを入力します。IP アドレスがわからない場合には、ezConfig で「Search All」ボタンを押すと、MAC アドレスの一覧が表示されますので、目的の EZL-50L、または EZL-200L の IP アドレスを確認してください。



## ③Product とチェックボックス「Verify firmware version」の設定

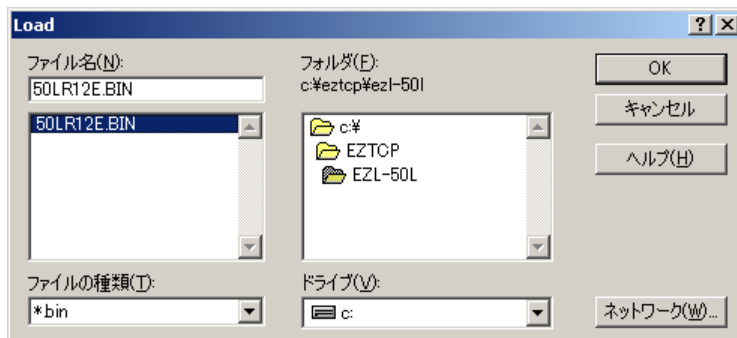
Product のプルダウンメニューからファームウェアの更新を行う EZL-50L、または EZL-200L を選択します。チェックボックス「Verify firmware version」のチェックを入れてください。\*



※ファームウェアバージョンによっては正しく Product を選択してもエラーと判定され、本機能が正しく動作しない場合があります、その場合にはチェックボックスをクリアしてご利用ください。

## ④更新するファームウェアファイルの読込

FILE ボタンを押しますと、ファームウェアファイル選択画面が開きますのでファームウェアを選択します。ファームウェア選択後、OK ボタンを押して読み込みます。

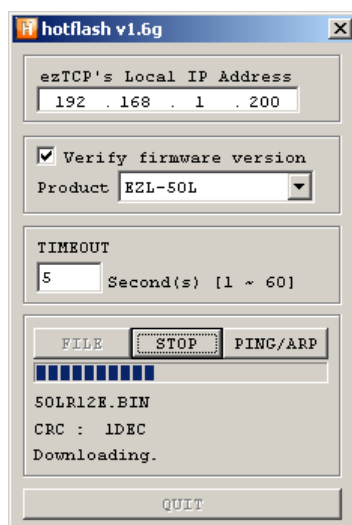


(上図では c:\eztcp\ezl-50l フォルダにある 50LR12E. bin ファイルを選択している状態です。)

※EZL-50L のファームウェアファイル名は 50LRxxx. BIN となり、EZL-200L のファイル名は 200LRxxx. BIN となります。xxx にはファームウェアバージョンが入ります。

## ⑤ファームウェアの更新（書き込み）

SEND ボタンを押してファームウェアの更新（書き込み）を行います。書き込み中にシリアル側から信号が入力された場合には、書き込みが失敗することがあります。書き込み中には、シリアル側から信号を入力しないでください。



更新が完了すると以下のように OK のダイアログが表示されます。



進捗バーが動かない場合には IP アドレスやサブネットマスクの設定が正しいか確認してください。

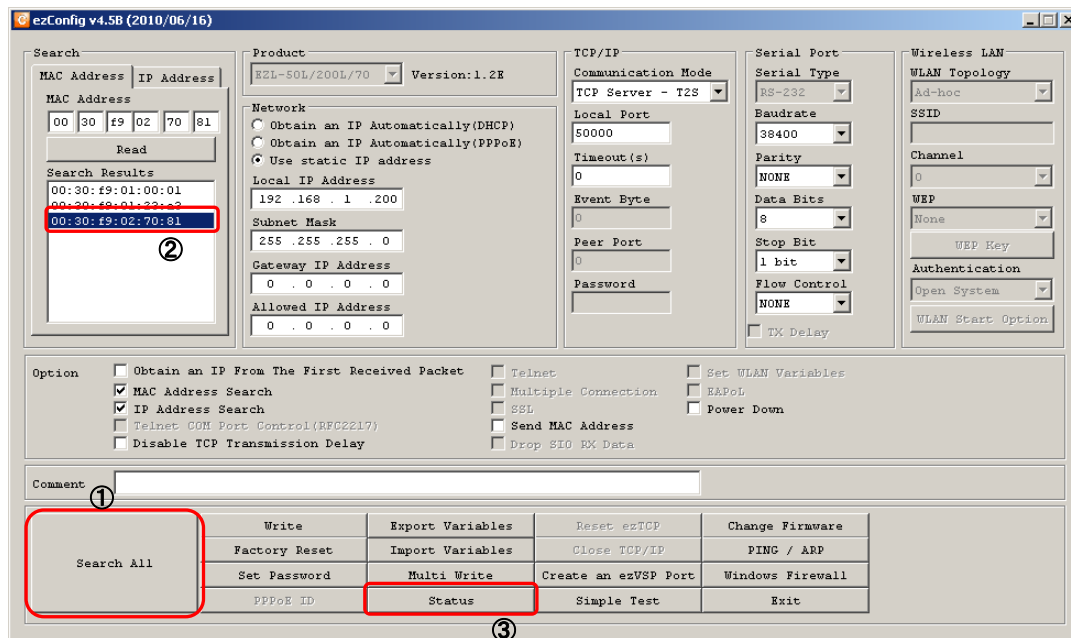
以上でファームウェアの更新は完了です。

## 2.2 ファームウェアの更新確認

①ファームウェアが正しく更新されたかは、ezConfigにて確認することができます。

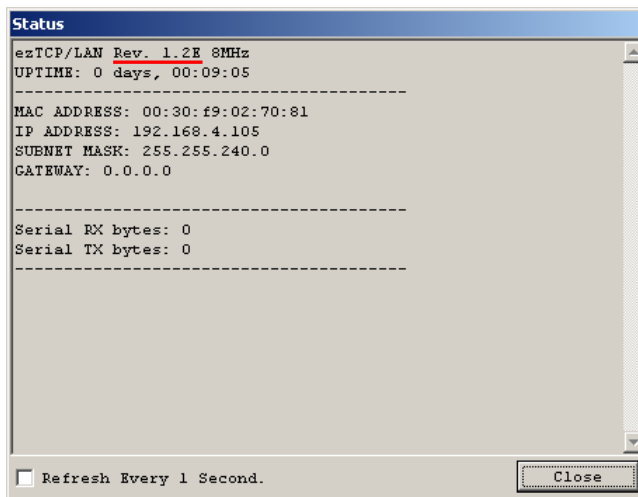
下記の順番で操作を行ってください。

1. [Search All]ボタンを押します。
2. 「Search Results」にネットワークに接続された ezTCP 製品の MAC アドレスが一覧で表示されます。「Search Results」からファームウェアを更新した EZL-50L、または EZL-200L の MAC アドレスを選択してください。
3. [Status]ボタンを押して、Status ウィンドウを開きます。



Status ウィンドウのこの場所にバージョン番号が表示されますので、更新したバージョン番号が表示されているか確認をしてください。

更新したファームウェアのバージョンが表示されていれば、ファームウェアは正常に更新されています。



## 「ezCONFIG」、「ezTERM」、「HotFlash」の著作権およびサポートについて

- ・本製品に含まれる「ezCONFIG」、「ezTERM」、「HotFlash」（以下、本ソフトウェア）の著作権は SollaeSystems 社が保有します。本ソフトウェアを無断で譲渡、転売、2次配布することは一切禁止いたします。
- ・当社は本ソフトウェアに関し、海外での保守サービス及び技術サポート等はおこなっておりません。
- ・本ソフトウェアの運用の結果、万が一損害が発生しても、弊社では一切責任を負いませんのでご了承ください。

## ご注意

- ・本文書の著作権は株式会社アルファプロジェクトが保有します。
- ・本文書の内容を無断で転載することは一切禁止します。
- ・本文書に記載された回路図およびサンプルプログラム等の著作権は株式会社アルファプロジェクトが保有しますが、お客様のアプリケーションで使用される場合には、ご自由にご利用いただけます。
- ・本文書の内容は、将来予告なしに変更されることがあります。
- ・本文書に記載されている内容およびサンプルプログラムについての質問等のサポートは一切受け付けておりませんのでご了承ください。
- ・本文書の内容については、万全を期して作成いたしました。万が一不審な点、誤りなどお気付きの点がありましたら弊社までご連絡下さい。
- ・本文書の内容およびサンプルプログラムに基づき、アプリケーションを運用した結果、万が一損害が発生しても、弊社では一切責任を負いませんのでご了承下さい。

## 商標について

- ・その他の会社名、製品名は、各社の登録商標または商標です。



株式会社アルファプロジェクト  
〒431-3114  
静岡県浜松市中央区積志町 834  
<https://www.apnet.co.jp>  
E-Mail: [query@apnet.co.jp](mailto:query@apnet.co.jp)