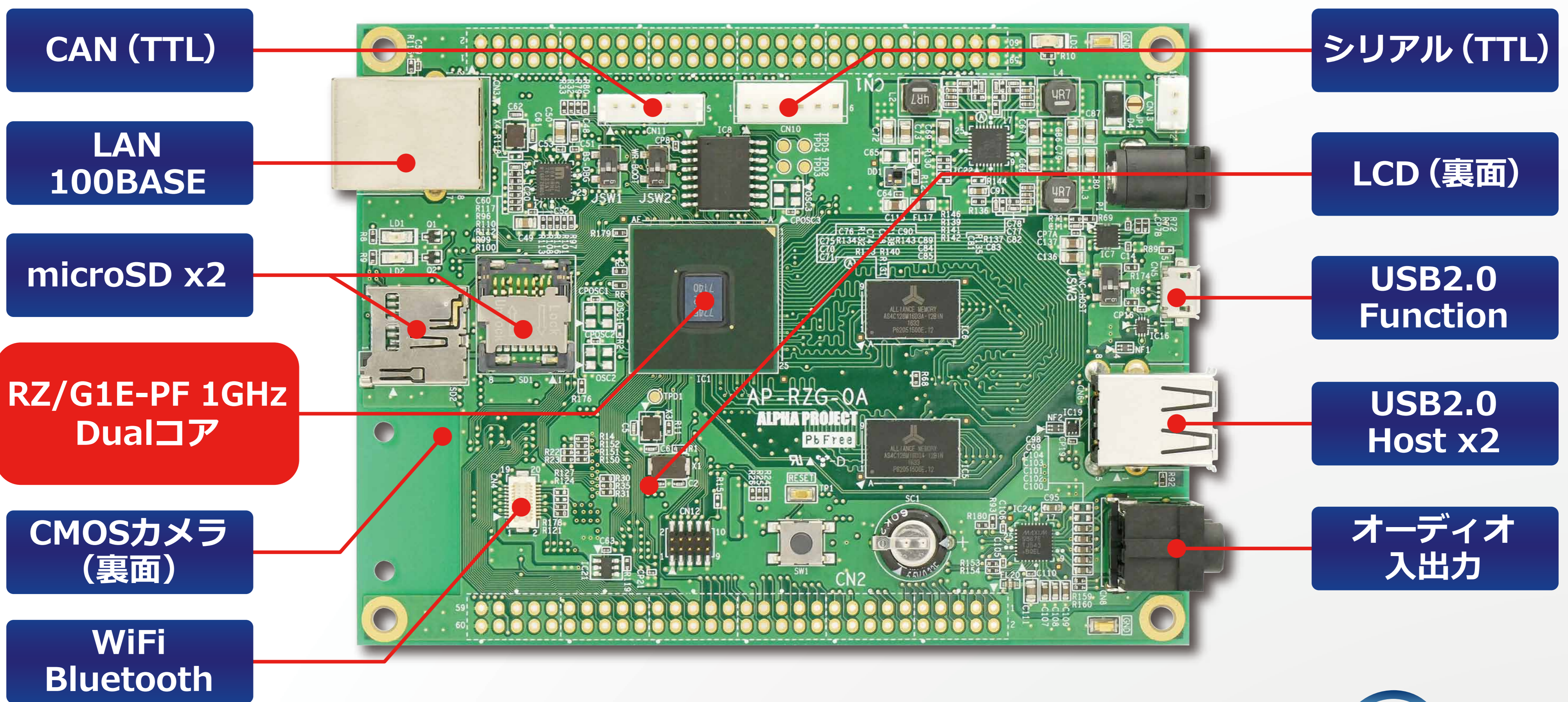




# AP-RZG-0A

# RZ/G1E-PF搭載 CPUボード

## Cortex-A7 Dualコア Linuxプラットフォーム対応



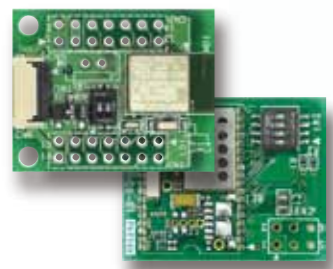
### 周辺機能オプション



タッチパネルLCDキット  
LCD-KIT-B01/C01/D02



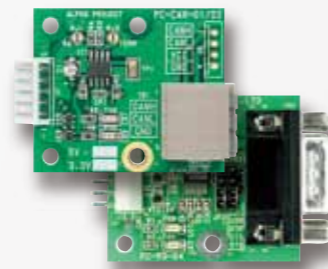
CMOSカメラモジュール  
VS-CAM-01



Bluetoothモジュール  
BTシリーズ

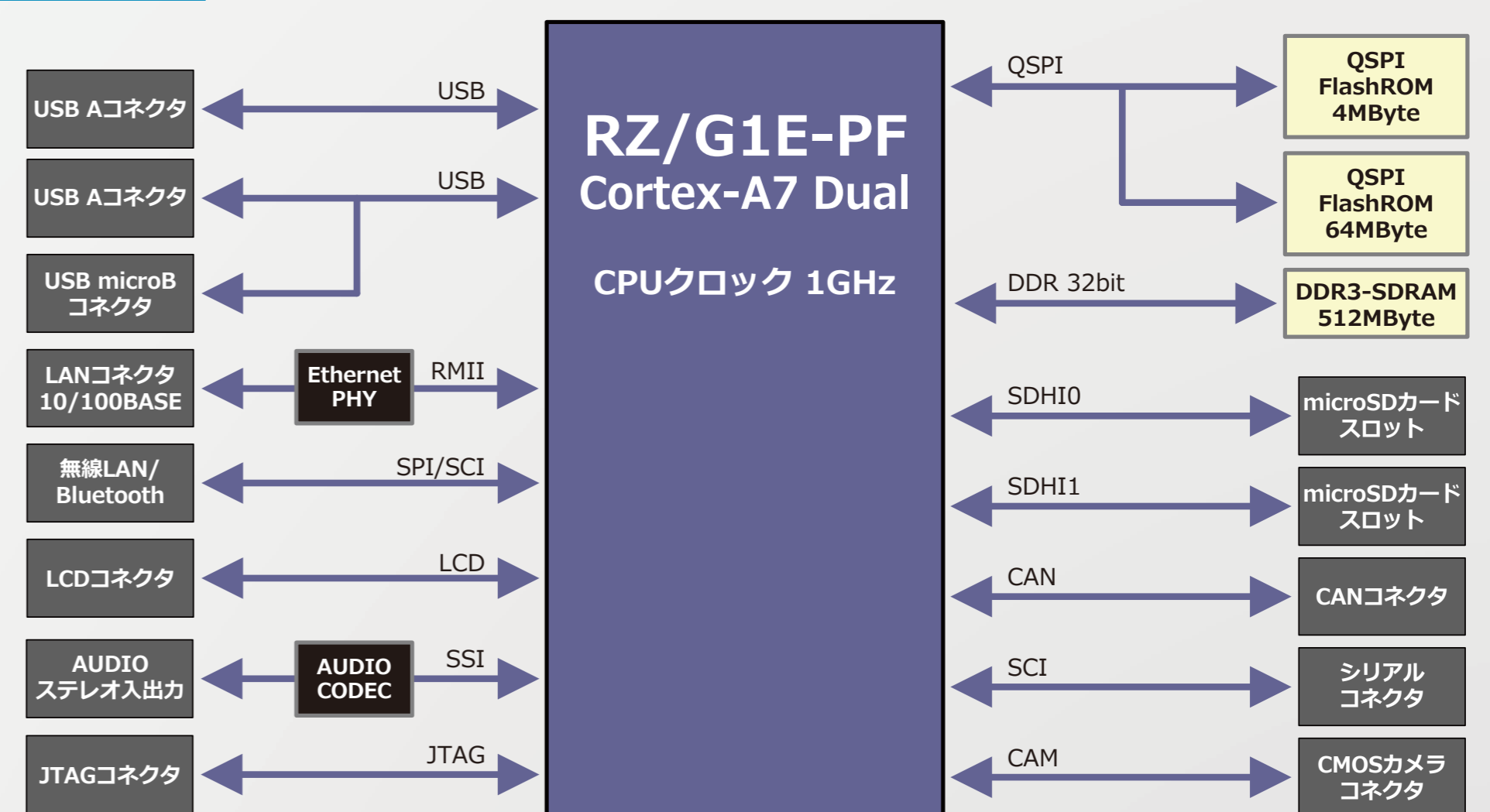


無線LANモジュール  
WM-RPシリーズ



- ・CANバスドライバ
- ・USB/シリアル変換
- ・RS232ドライバ
- ・SDカードリーダーライタ
- ・他 各種

### 構成



### ソフトウェアサポート

#### Linux開発キット LK-RZG-A01



開発キットソフトウェア構成イメージ

- アプリケーション
- デバイスドライバ
- Linux Kernel
- Boot Loader

クロス開発環境	CD-ROM (Linux BSP, サンプルプログラム, マニュアル)
サンプルプログラム	LED・LCD表示, Audio録音・再生, カメラ入力 他
付属品	CD-ROM, LANケーブル (ストレートケーブル), 5V ACアダプタ, microSDカード, USBケーブル, PC-USB-04 (シリアル⇄USB変換アダプタ)

### 詳細仕様

機能	仕様
CPU	RZ/G1E-PF Cortex-A7 Dualコア 1GHz
メモリ	QSPI FlashROM 4M/64MByte, DDR3-SDRAM 512MByte
USB	USB2.0 High/Full-Speed対応 Host 2ポート, Function 1ポート
Ethernet	10/100BASE-T 1ポート
LCD	RGB666(LCDオプション)
AUDIO	ステレオ入出力 各1ポート
SD	microSDカードスロット 2ポート
カメラ入力	CMOSカメラ (モジュールオプション)
SPI/シリアル	無線LAN/Bluetooth (モジュールオプション)
CAN	5pinコネクタ
寸法	120×90mm
動作環境	-20~60℃