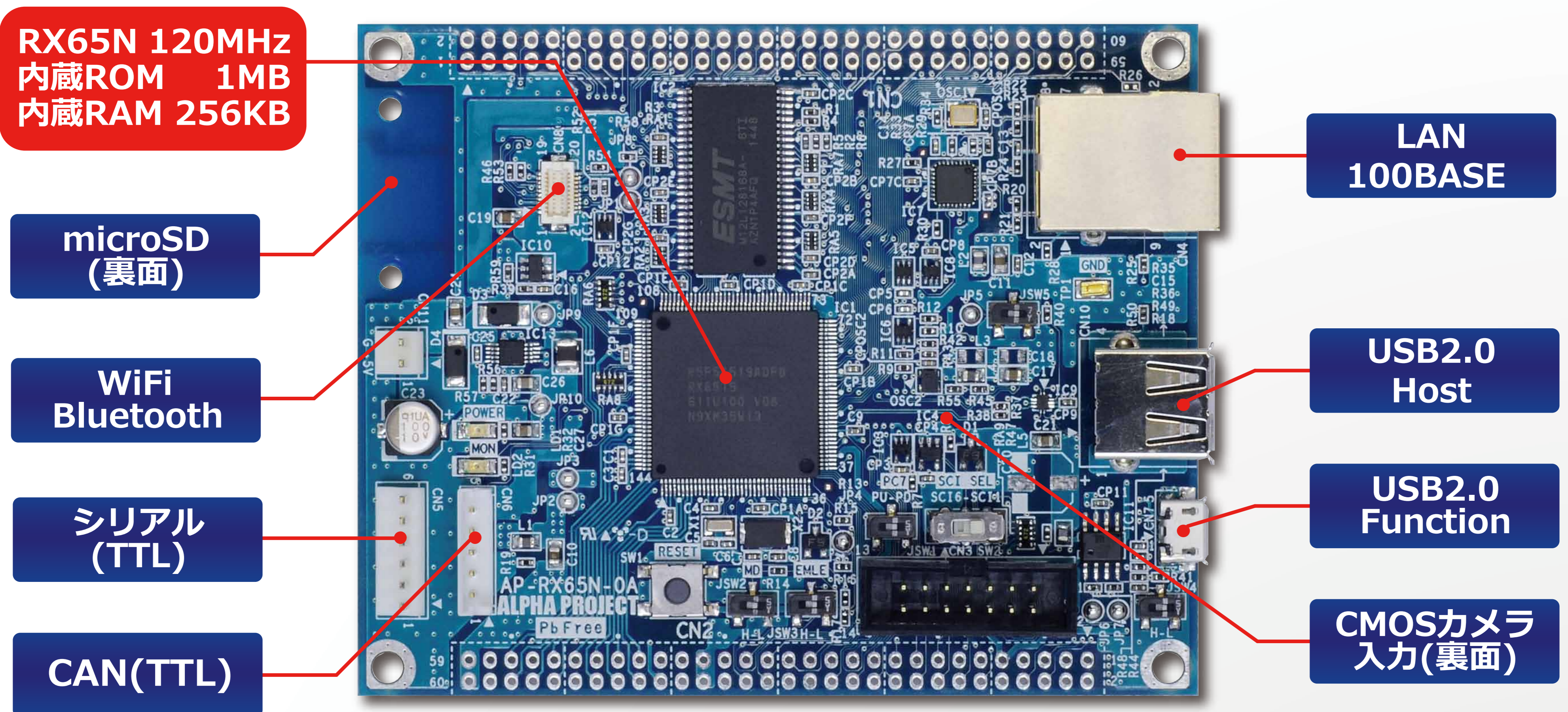


AP-RX65N-0A

# RX65N搭載 CPUボード

## RX600シリーズ最高レベルの性能対電力比を実現



Bluetooth

WiFi

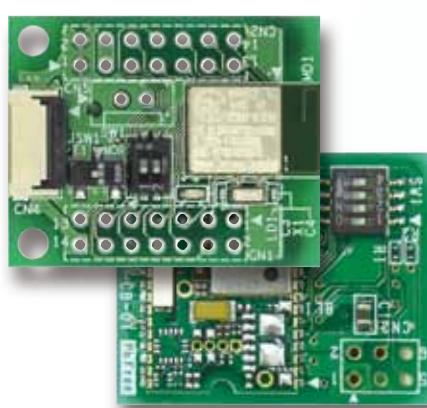
### 周辺機能オプション



無線LANモジュール  
WM-RP シリーズ



CMOSカメラモジュール  
VS-CAM-01

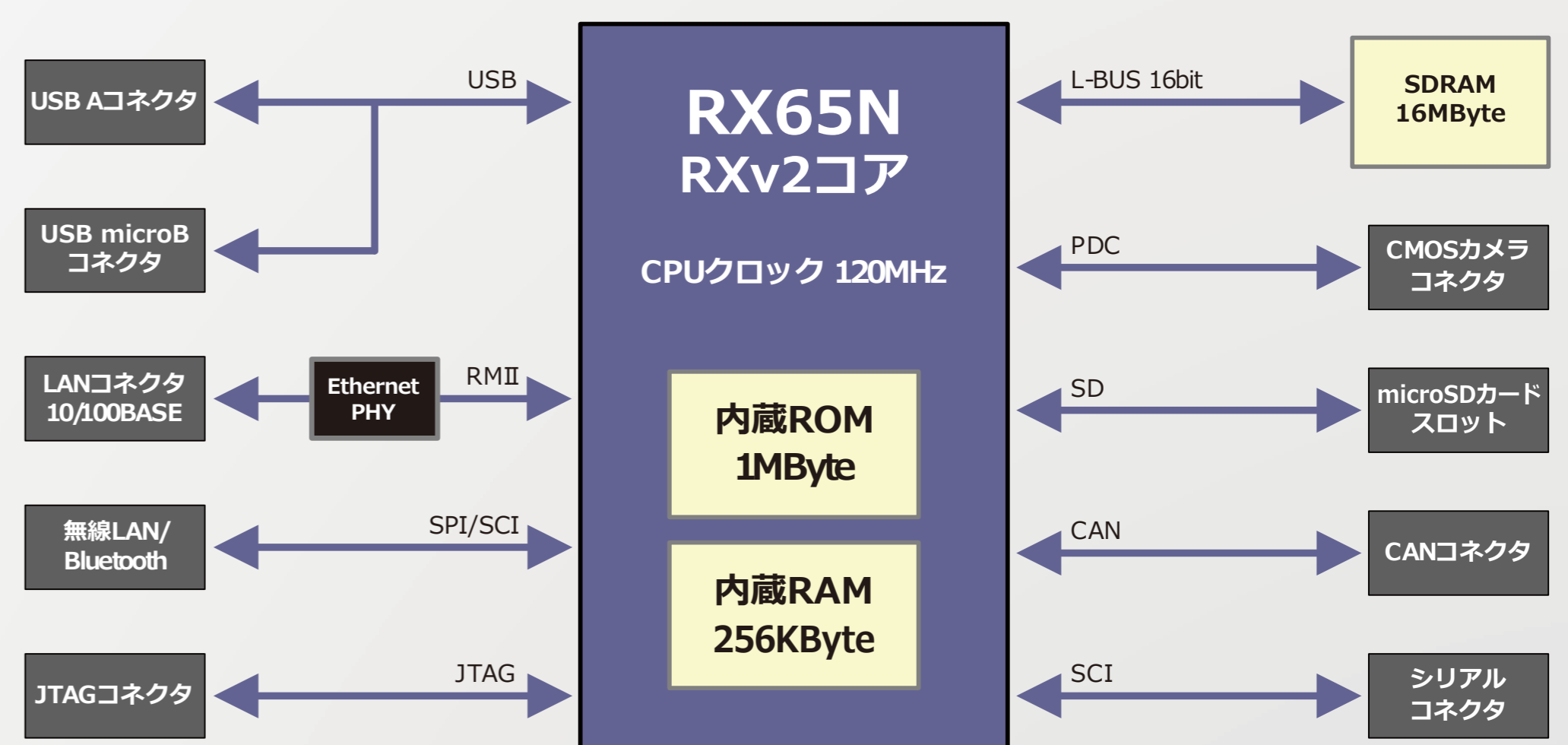


Bluetoothモジュール  
BTシリーズ



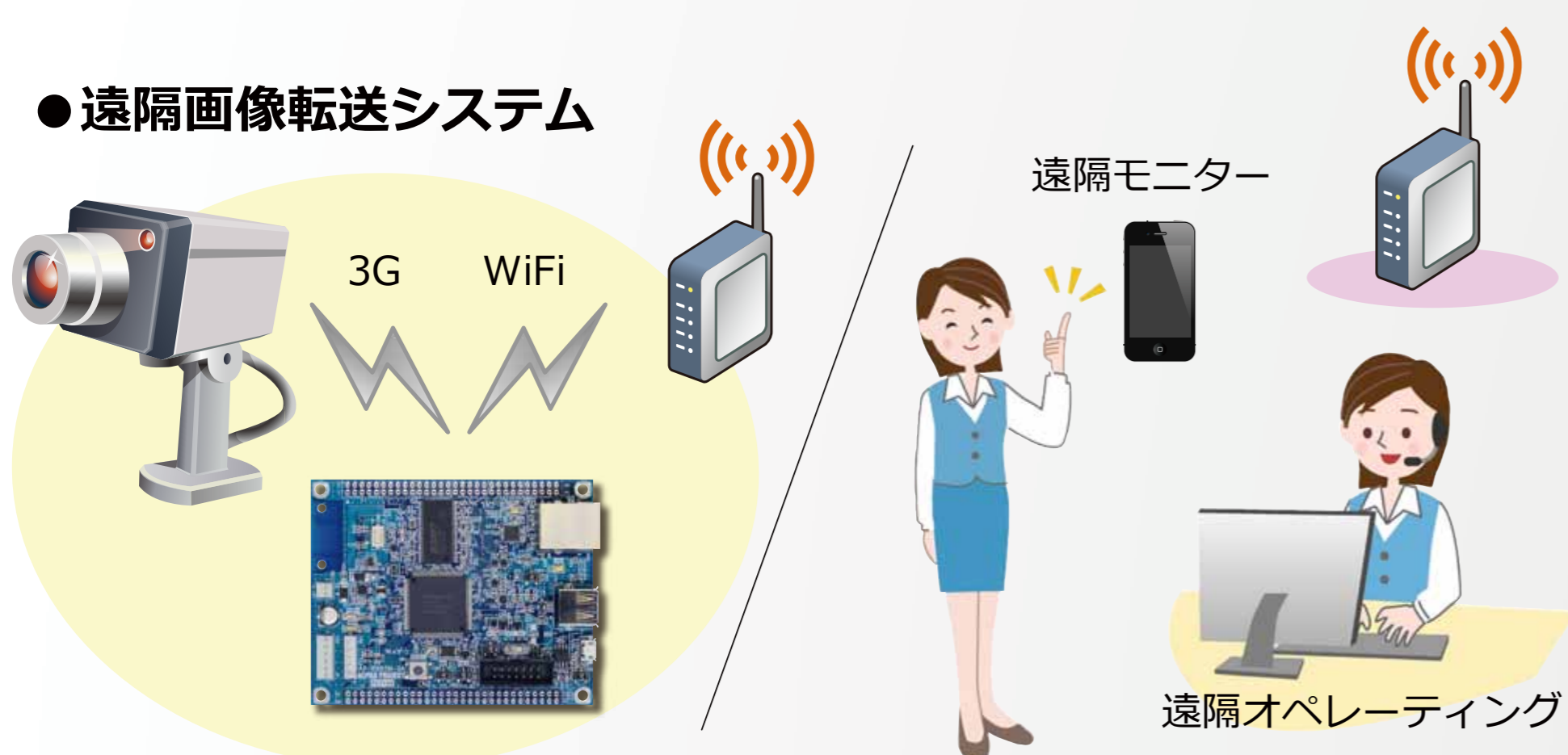
- ・CANバスドライバ
- ・USB/シリアル変換
- ・RS232ドライバ
- ・SDカードリーダーライタ
- ・他各種

### 構成



### アプリケーション例

#### ● 遠隔画像転送システム



### 詳細仕様

機能	仕様
CPU	RX600シリーズ Rxv2コア RX65N 120MHz
メモリ	内蔵ROM 1MByte、内蔵RAM 256KByte、SDRAM 16MByte
USB	USB2.0 Full-Speed対応 Host 1ポート、Function 1ポート
Ethernet	10/100BASE-T 1ポート
カメラ入力	CMOSカメラ (モジュールオプション)
無線LAN	IEEE802.11b.g.n (モジュールオプション)
Bluetooth	Bluetooth Low Energy (モジュールオプション)
SD	microSDカードスロット
CAN	5pinコネクタ
A/D変換器	分解能 12bit 8/21チャンネル
D/A変換器	分解能 12bit 2チャンネル
寸法	100×80mm
動作環境	-10～70℃