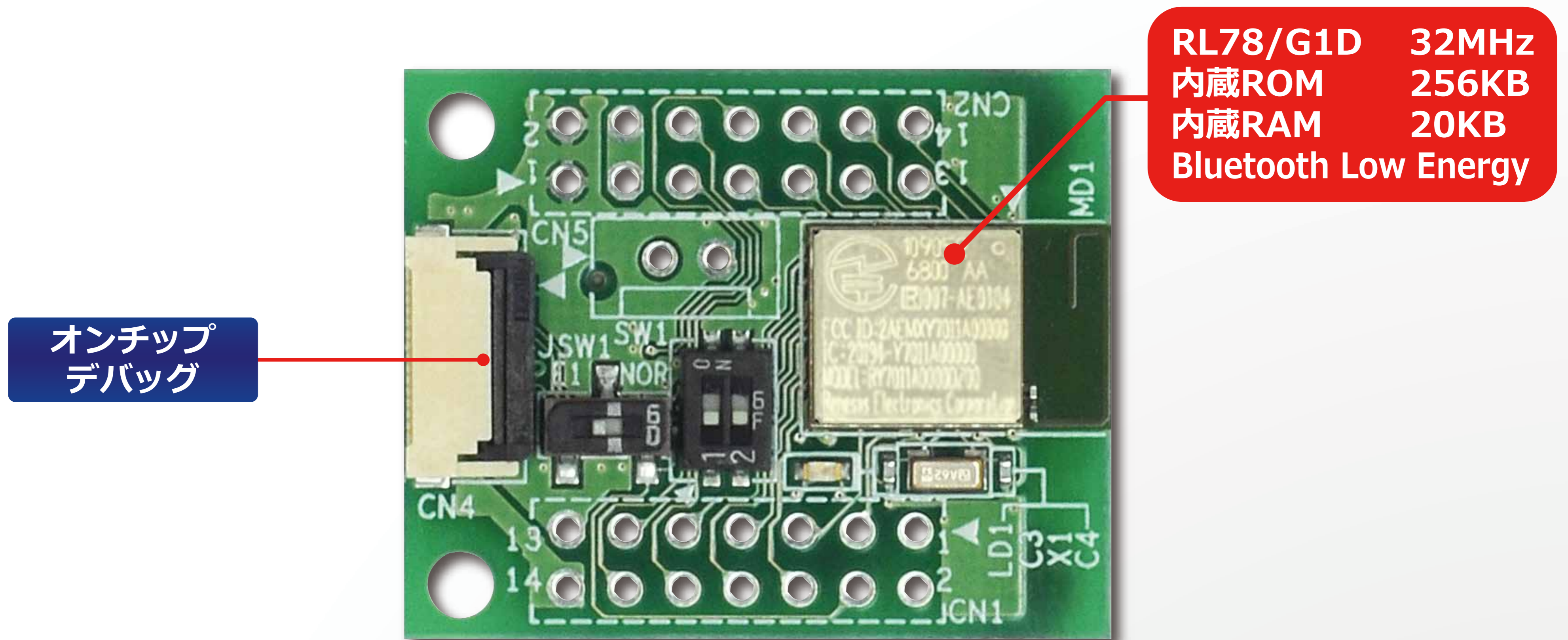


BT-RL-01

RL78/G1Dモジュール搭載 CPUボード

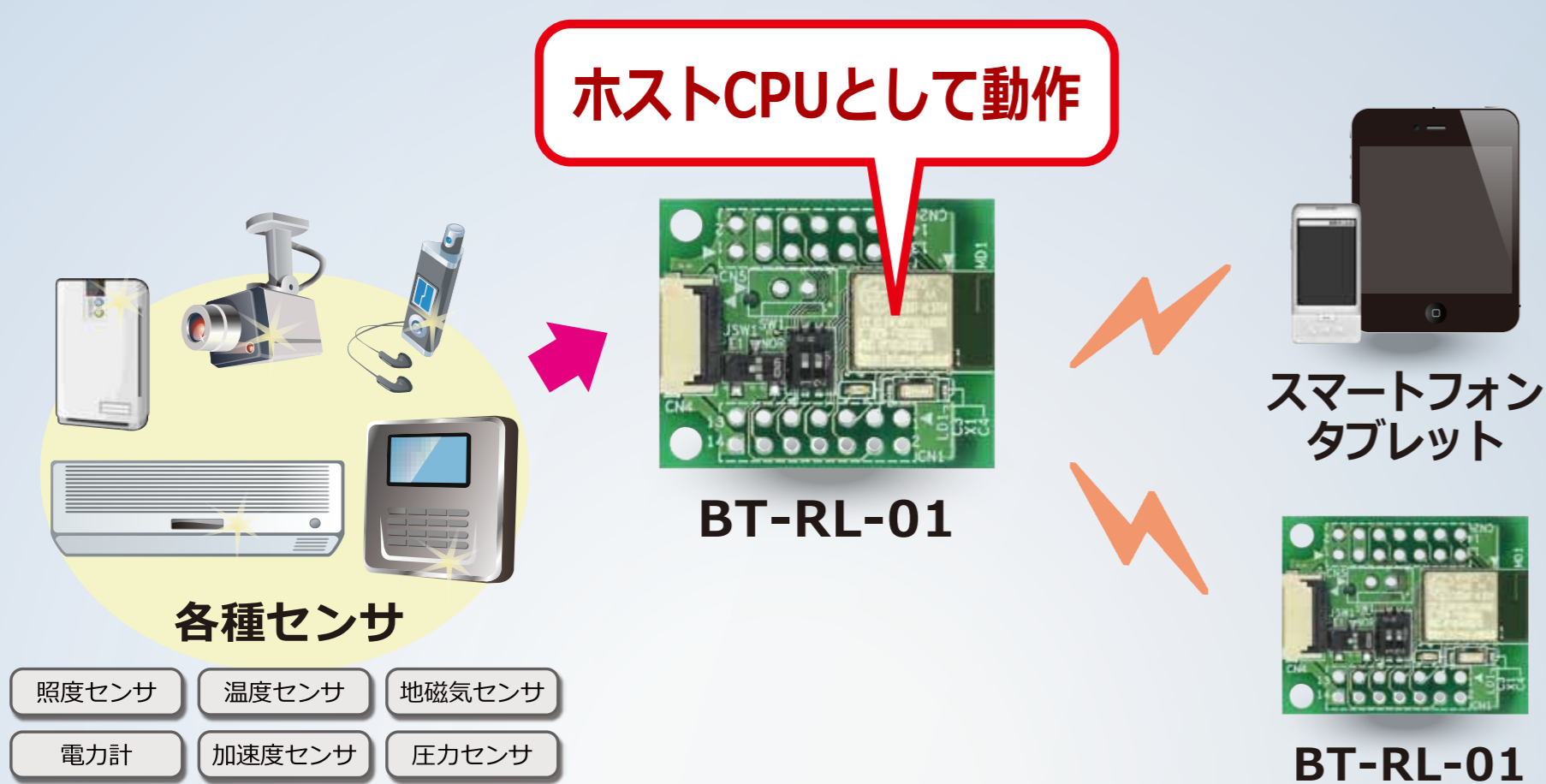
低消費電力で賢くつながる Bluetooth[®] Low Energy対応



Bluetooth

構成例

エンベデッド構成 接続例



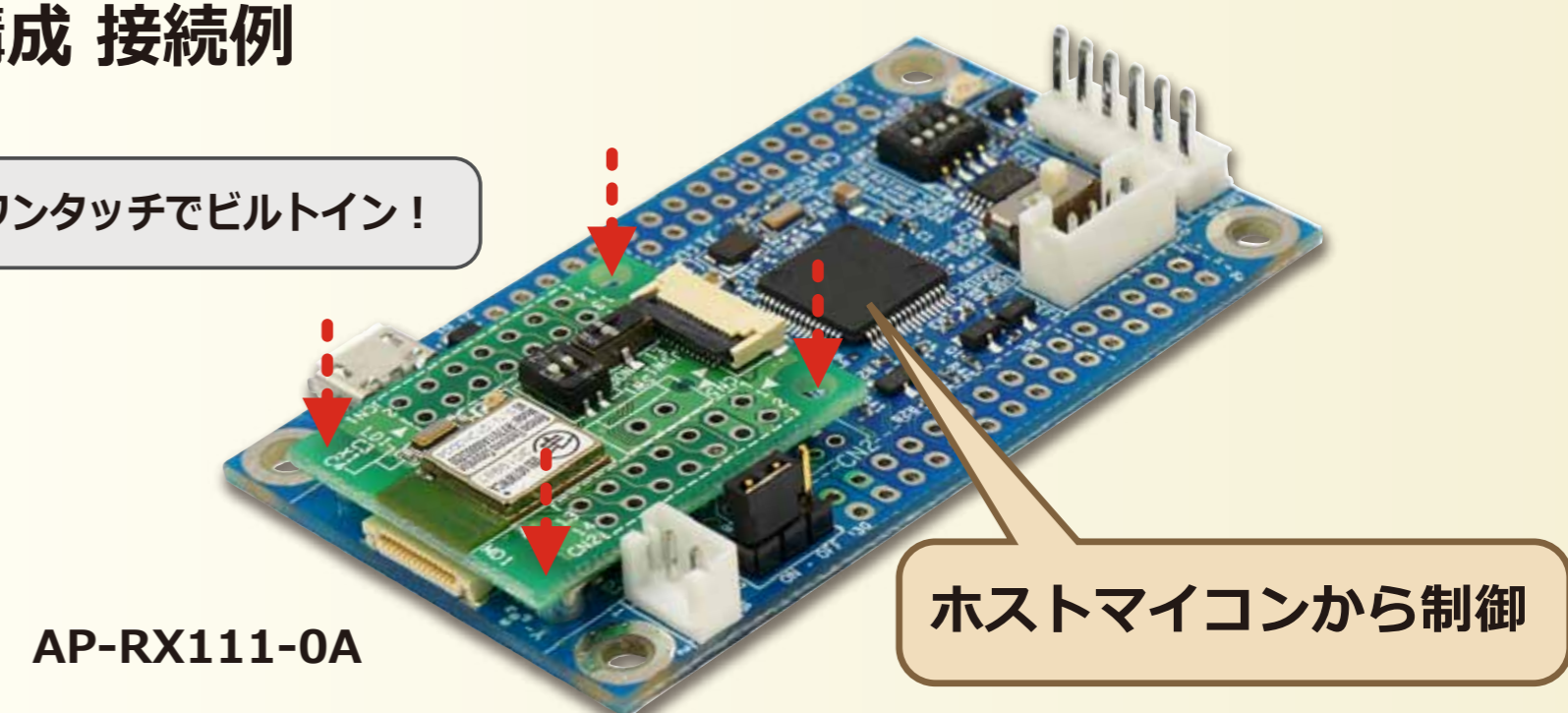
開発環境



- > 統合開発環境
CS+, e²studio
- > コンパイラ
CC-RL, CA78K0R
- > デバッガ
E1エミュレータ など

モデム構成 接続例

基板にワンタッチでビルトイン!



詳細仕様

機能	仕様
搭載デバイス	RL78/G1D モジュール RY7011A0
メモリ	内蔵 ROM 256KByte、内蔵 RAM 20KByte
Bluetooth	Bluetooth4.1 (Bluetooth Low Energy (シングルモード)) Central/Peripheral 対応
周波数帯域	2.4GHz
プロトコル	GAP/GATT
取得認証	工事設計認証(日本)、FCC/IC(北米)、R&TTE(欧州)
基板寸法	31×25mm
動作環境	-20~70℃