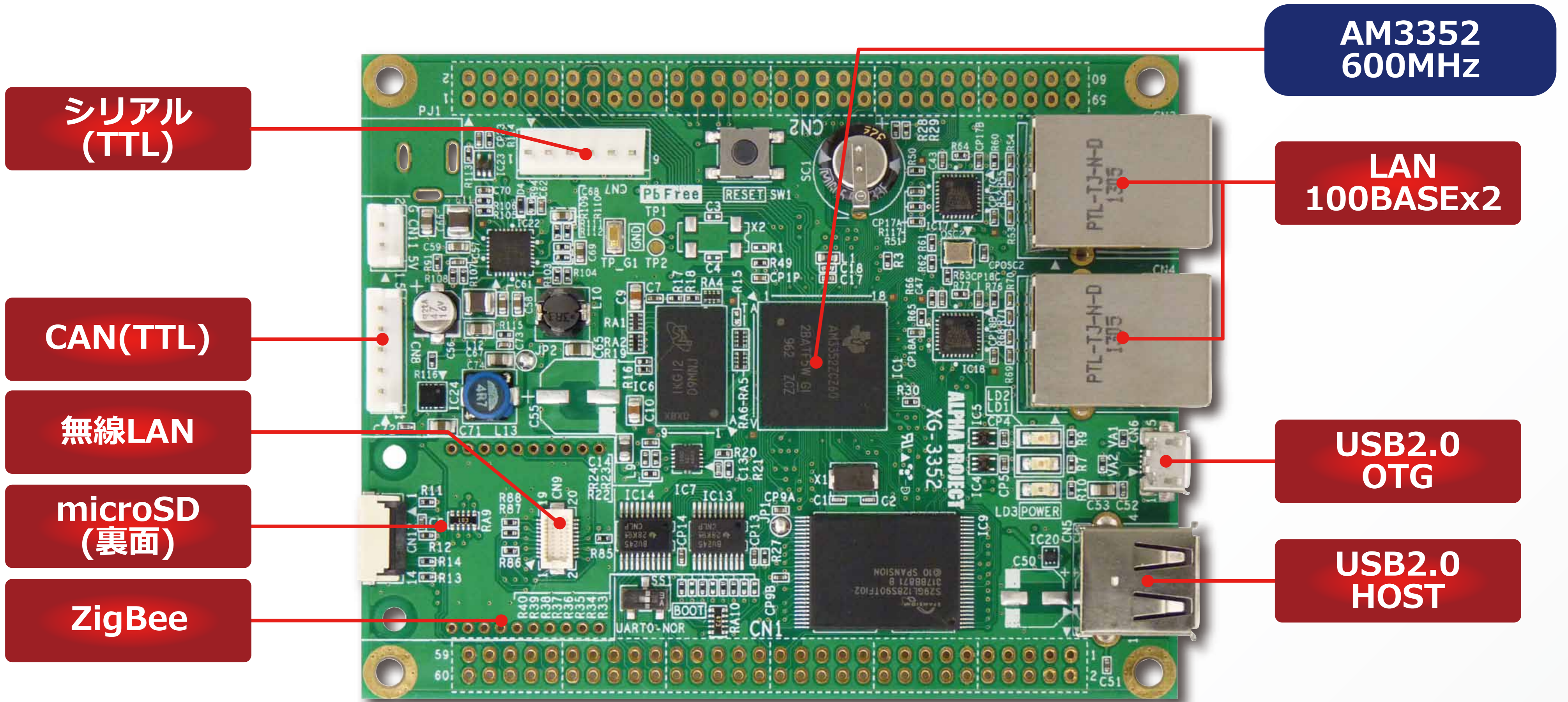


# XG-3352

# AM3352搭載 CPUボード

## ARM Cortex™ -A8/600MHz デュアルLAN搭載



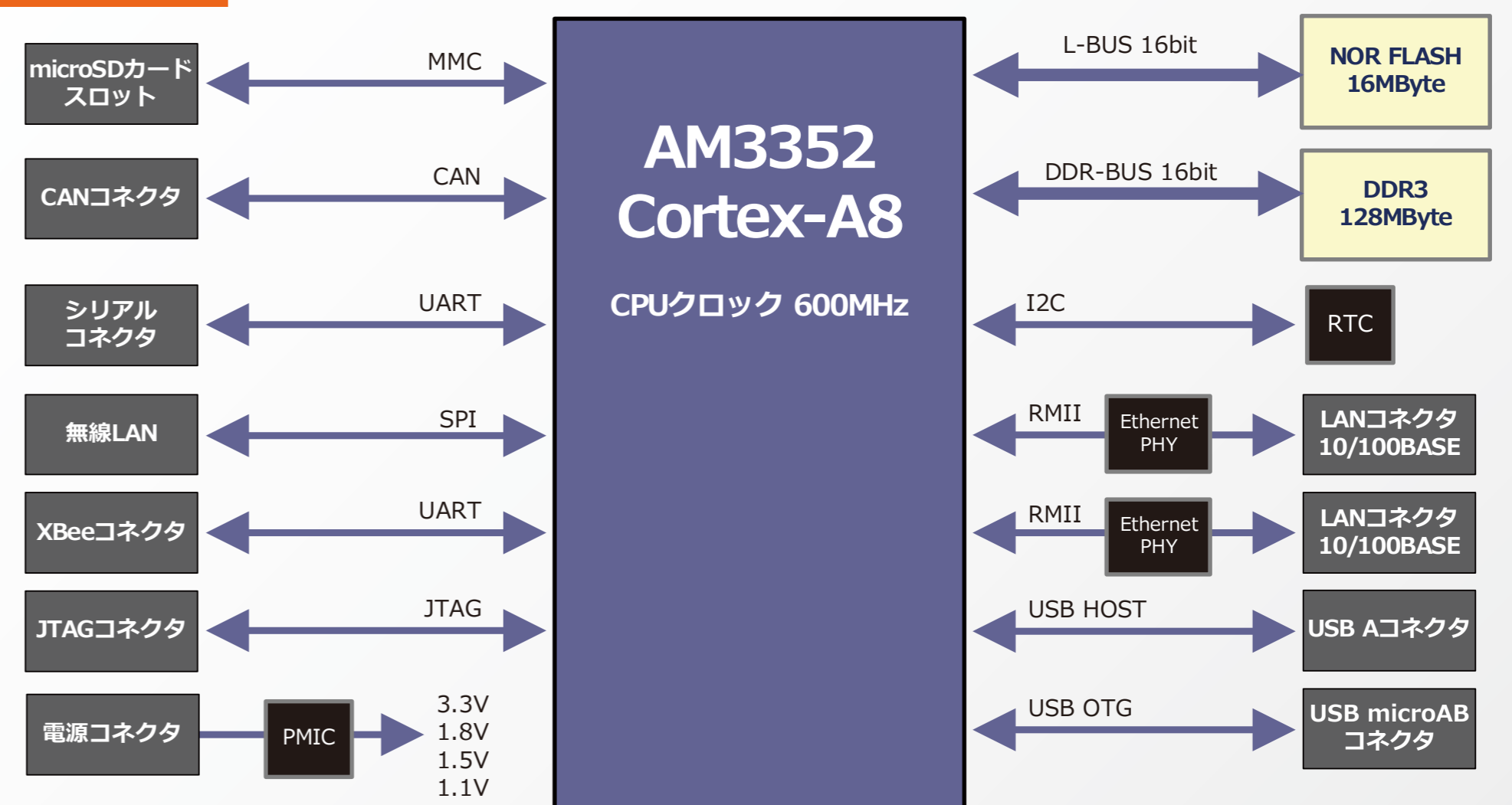
### 周辺機能オプション



無線LANモジュール  
WM-RPシリーズ

- ・CANバスドライバ
- ・USB/シリアル変換
- ・RS232ドライバ
- ・無線LANアダプタ
- ・Bluetoothアダプタ
- ・SDカードリーダーライタ
- ・他 各種

### 構成



### 詳細仕様

機能	仕様
CPU	Sitara AM3352 Cortex-A8 600MHz
対応OS	Linux3.2
メモリ	NOR Flash 16MByte、DDR3 128MByte、SPI FLASH(未実装)
USB	USB 2.0 High Speed対応 1ポート、USB 2.0 OTG 1ポート
Ethernet	10/100BASE-T 2ポート
SD	microSDカードスロット 1スロット
RTC	専用IC 電気二重層コンデンサバックアップ
CAN	CANコネクタ 1ch
シリアル	シリアル通信コネクタ(TTL) 1ch
無線LAN	IEEE802.11b.g.n (モジュールオプション)
ZigBee	XBee (モジュールオプション)
寸法	100×80mm
動作環境	-10~60℃

### ソフトウェアサポート



Linux開発キット「LK-3352-A01」

