



## AP-RX63N-0A

# RX63N搭載 CPUボード

豊富な通信機能とグラフィックス表示に対応

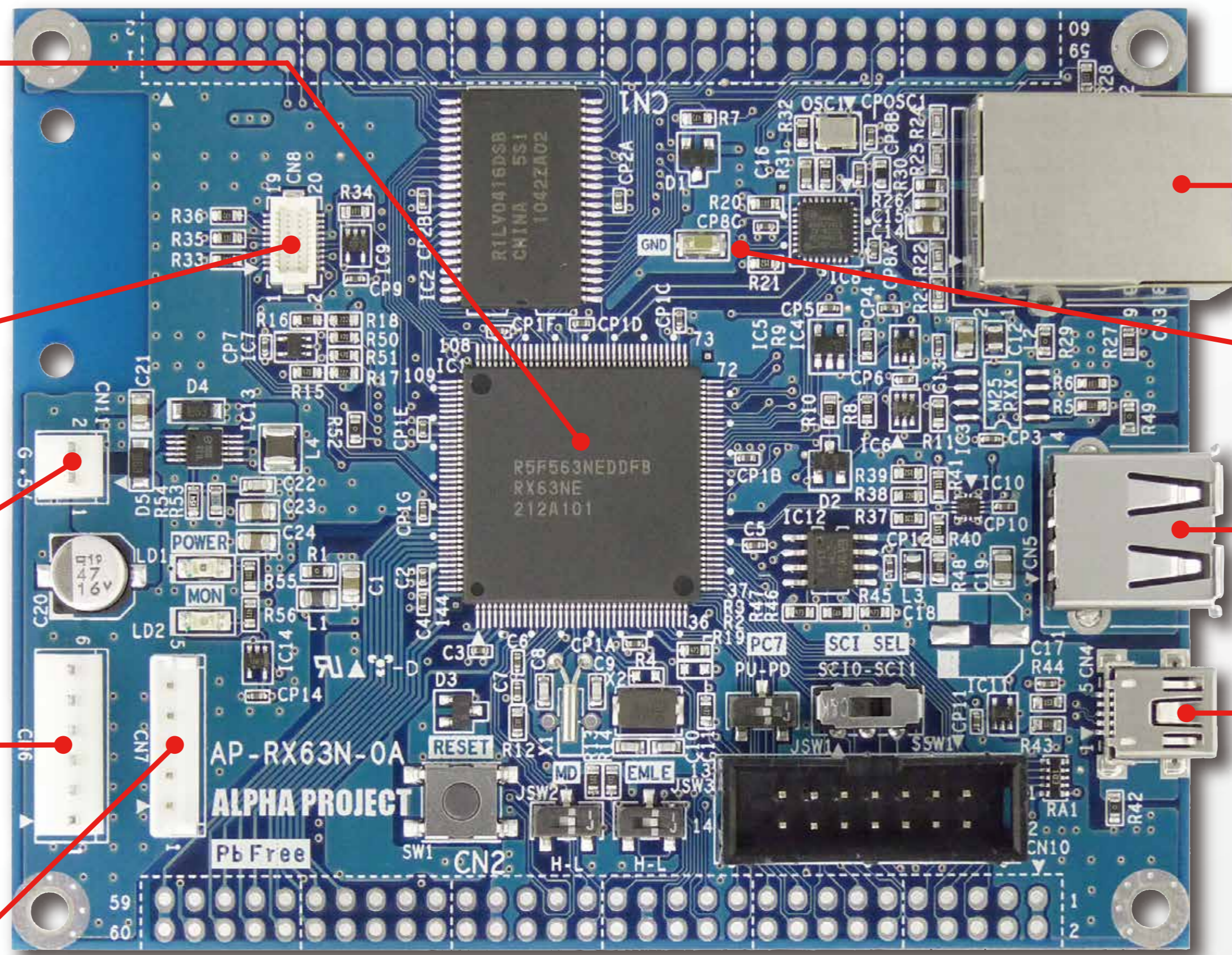
RX63N 96MHz  
内蔵ROM 2MB  
内蔵RAM 128KB

WiFi

電源

シリアル (TTL)

CAN(TTL)



LAN 100BASE

LCD(裏面)

USB2.0 Host

USB2.0 Function



### 周辺機能オプション



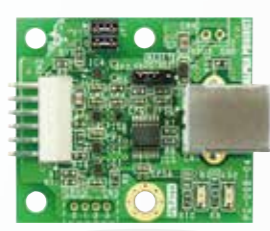
静電容量式WVGAタッチパネルLCD  
LCD-KIT-D01



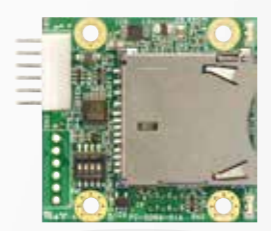
無線LANモジュール  
WM-RP シリーズ



CANバスドライバ  
PC-CAN-02



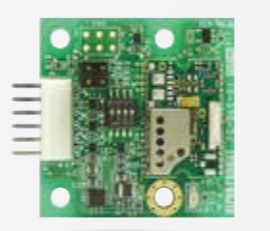
USB/シリアル変換  
PC-USB-04



SDカードリーダー  
PC-SDRW-01A

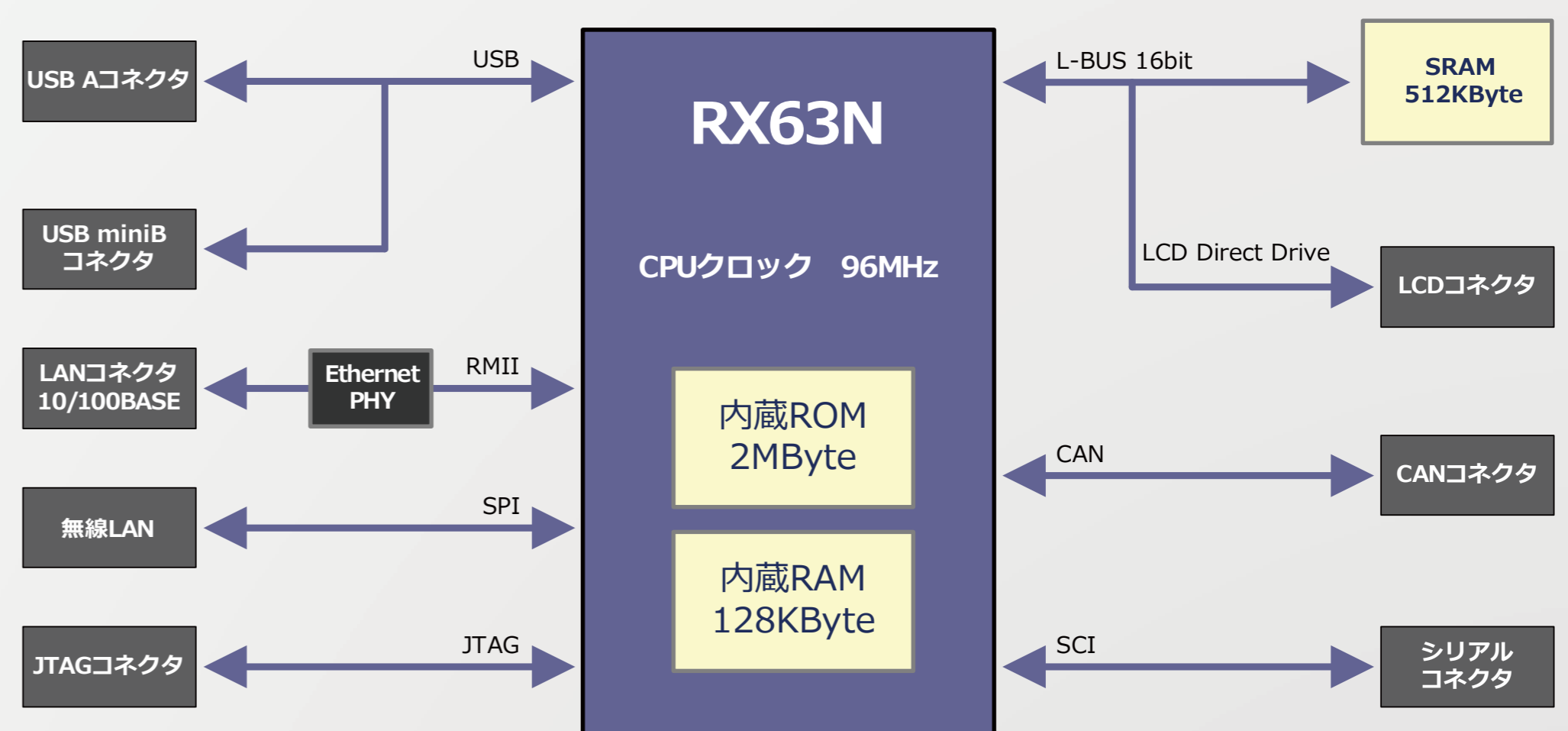


RS232ドライバ  
PC-RS-04



Bluetooth/シリアル変換  
PC-BLE-01

### 構成



### ソフトウェアサポート

- ITAccess** GUI統合開発環境「GEAL」(ジール)
- eForce** μITRON-OS「uC3」(マイクロシーキューブ)
- Elmic** TCP/IPプロトコルミドルウェア「KASAGO」
- Technology** μT-Kernel仕様RTOS「UCT μT-Kernel」

### 詳細仕様

機能	仕様
CPU	RX600シリーズ RX63N 96MHz
メモリ	内蔵ROM 2MByte, 内蔵RAM 128KByte, SRAM 512KByte
USB	USB2.0 Full-Speed対応 Host 1ポート, Function 1ポート
Ethernet	10/100BASE-TX 1ポート
LCD	RGB565 LCDダイレクトドライブ(LCDオプション)
無線LAN	IEEE802.11bgn(モジュールオプション)
A/D変換	分解能 10/12bit 8/21チャンネル
D/A変換	分解能 10bit 2チャンネル
寸法	100 x 80 mm
動作環境	-10 ~ 60℃